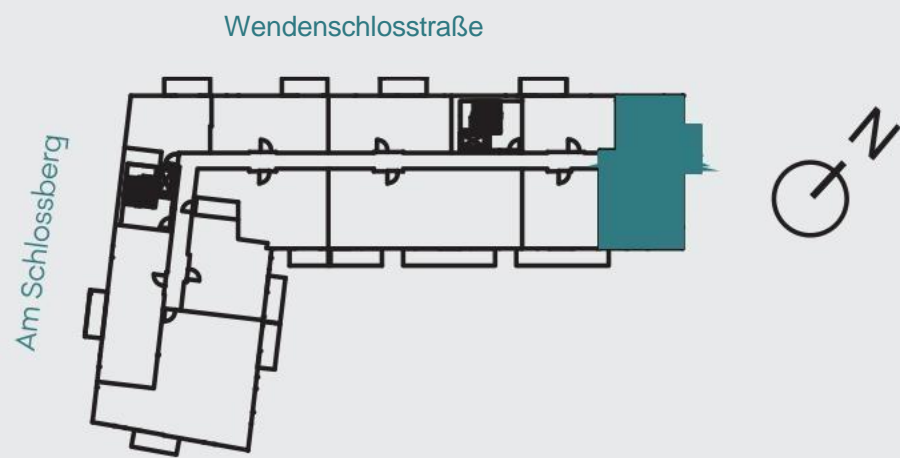


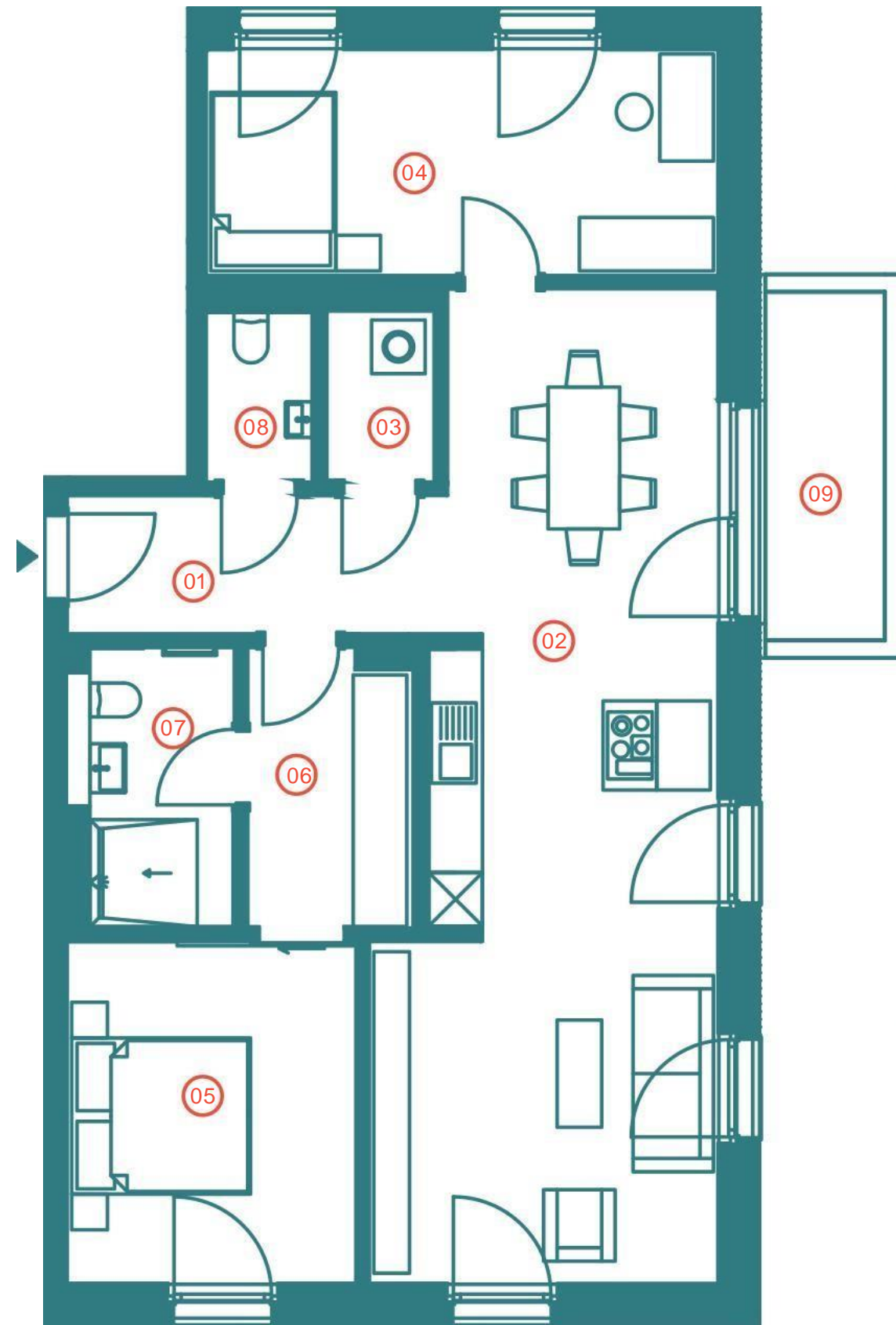
3-Zimmer-Wohnung WE 44 / 04.01.

WENDENSCHLOSSSTRASSE 45
4. OG



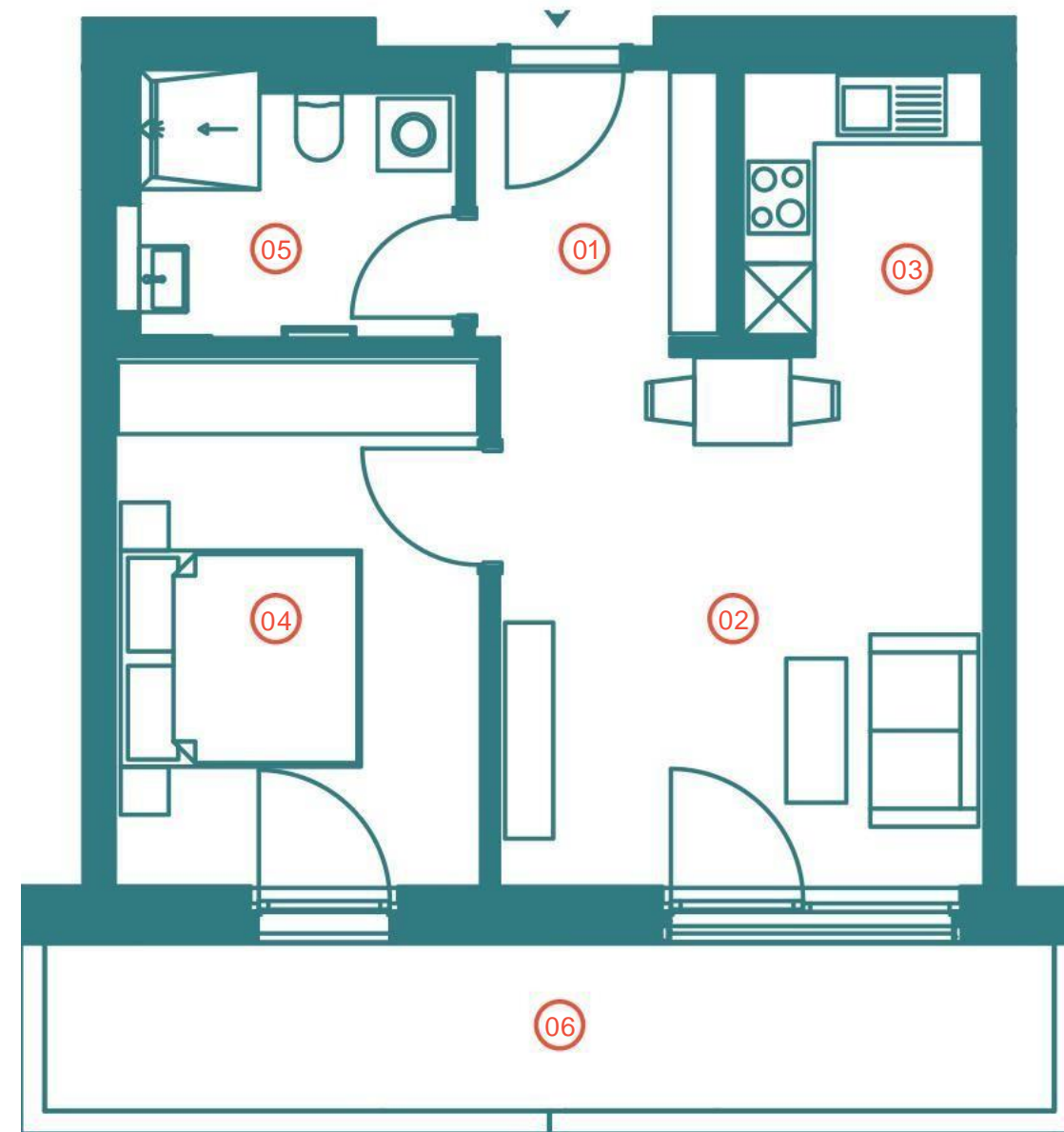
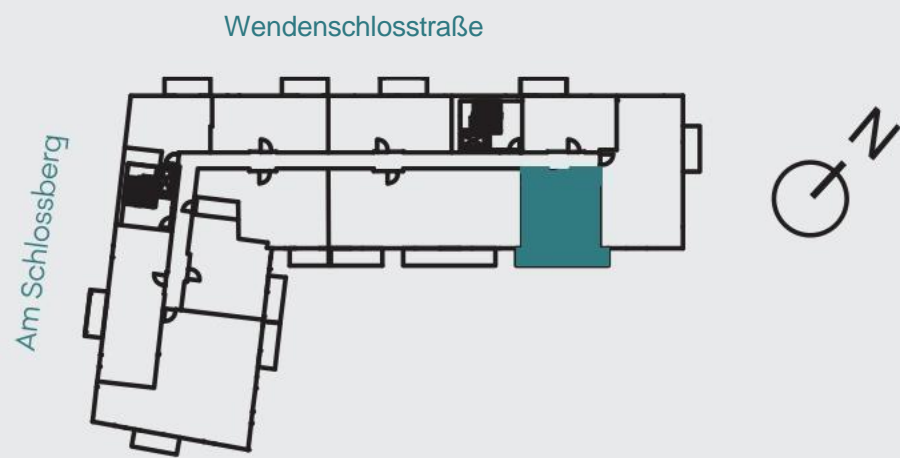
01	Flur	6,61 m ²
02	Wohnen/Kochen/Essen	38,55 m ²
03	Hauswirtschaftsraum	2,30 m ²
04	Zimmer 2	14,83 m ²
05	Zimmer 3	12,55 m ²
06	Ankleide	5,66 m ²
07	Badezimmer	5,03 m ²
08	Gäste-WC	2,25 m ²
09	Balkon	6,88 m ²
91,27 m²		

Die Balkone und Terrassen werden zu 50% in die Wohnfläche eingerechnet.



2-Zimmer-Wohnung WE 45 / 04.02.

WENDENSCHLOSSSTRASSE 45
4. OG



01	Flur	4,84 m ²
02	Wohnen/Essen	18,21 m ²
03	Küche	4,79 m ²
04	Zimmer 2	13,66 m ²
05	Badezimmer	5,58 m ²
06	Balkon	14,08 m ²

54,11 m²

Die Balkone und Terrassen werden zu 50% in die Wohnfläche eingerechnet.

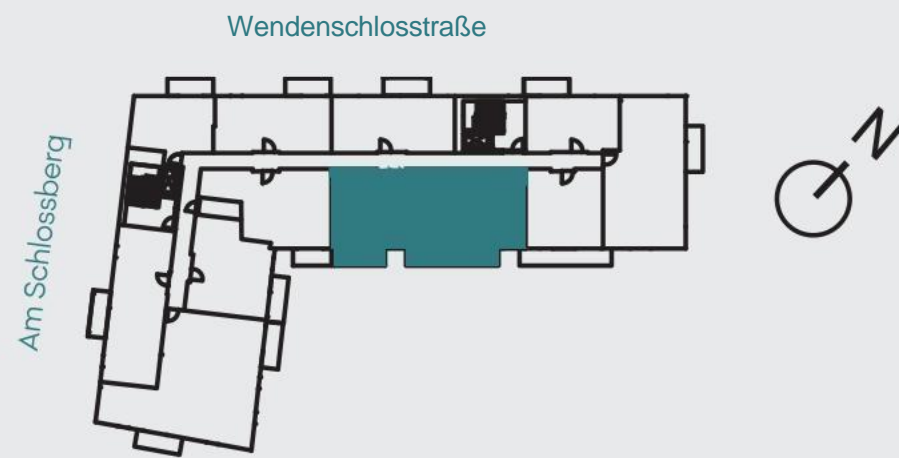
4-Zimmer-Wohnung

WE 46 / 04.03.

WENDENSCHLOSSSTRASSE 45

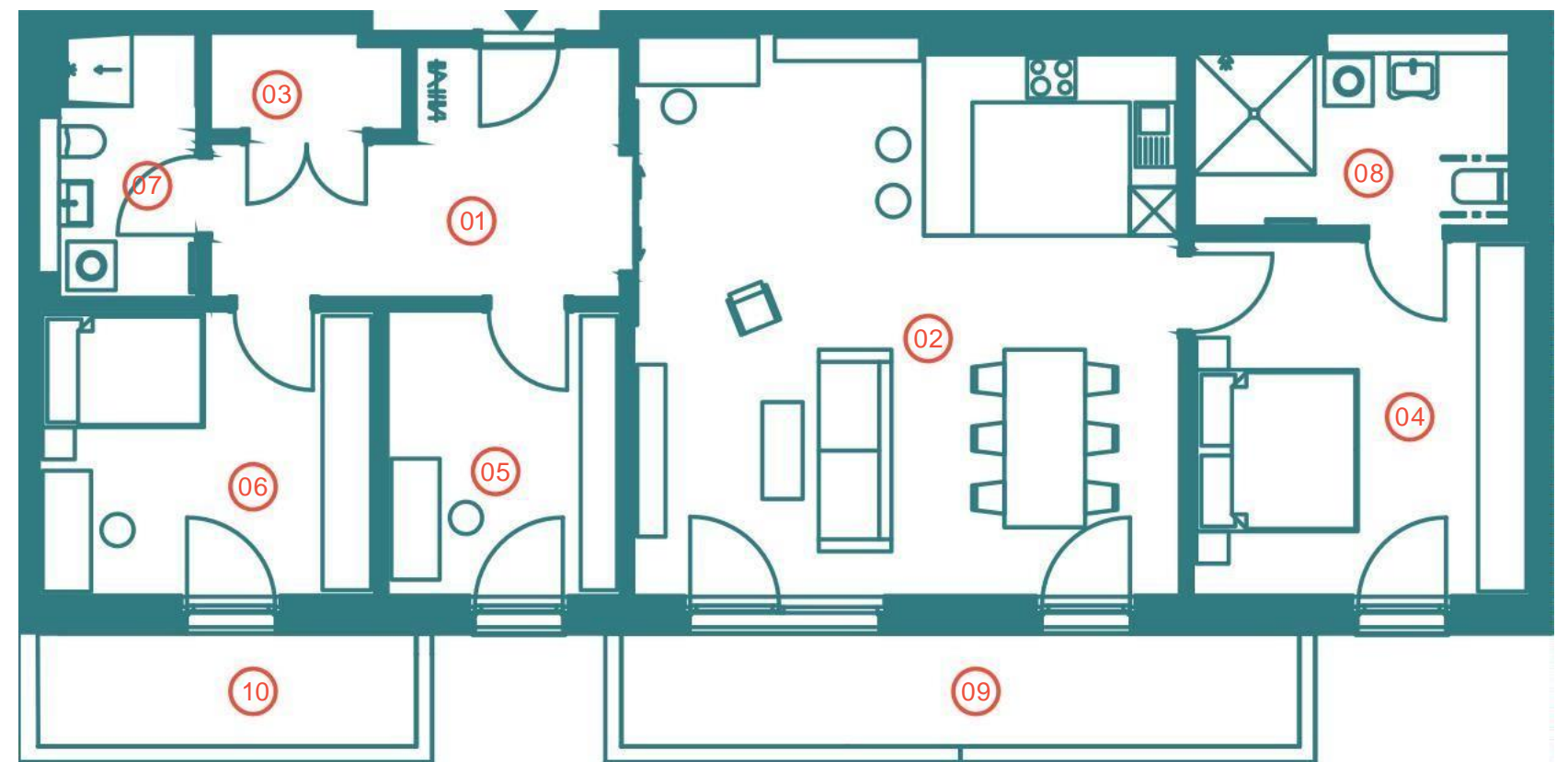
4. OG

ROLLSTUHLGERECHT



01	Flur	12,88 m ²
02	Wohnen/Kochen/Essen	39,86 m ²
03	Hauswirtschaftsraum	2,83 m ²
04	Zimmer 2	18,65 m ²
05	Zimmer 3	10,44 m ²
06	Zimmer 4	14,94 m ²
07	Badezimmer	5,60 m ²
08	Badezimmer	8,44 m ²
09	Balkon	14,08 m ²
10	Balkon	7,82 m ²
132,15 m²		

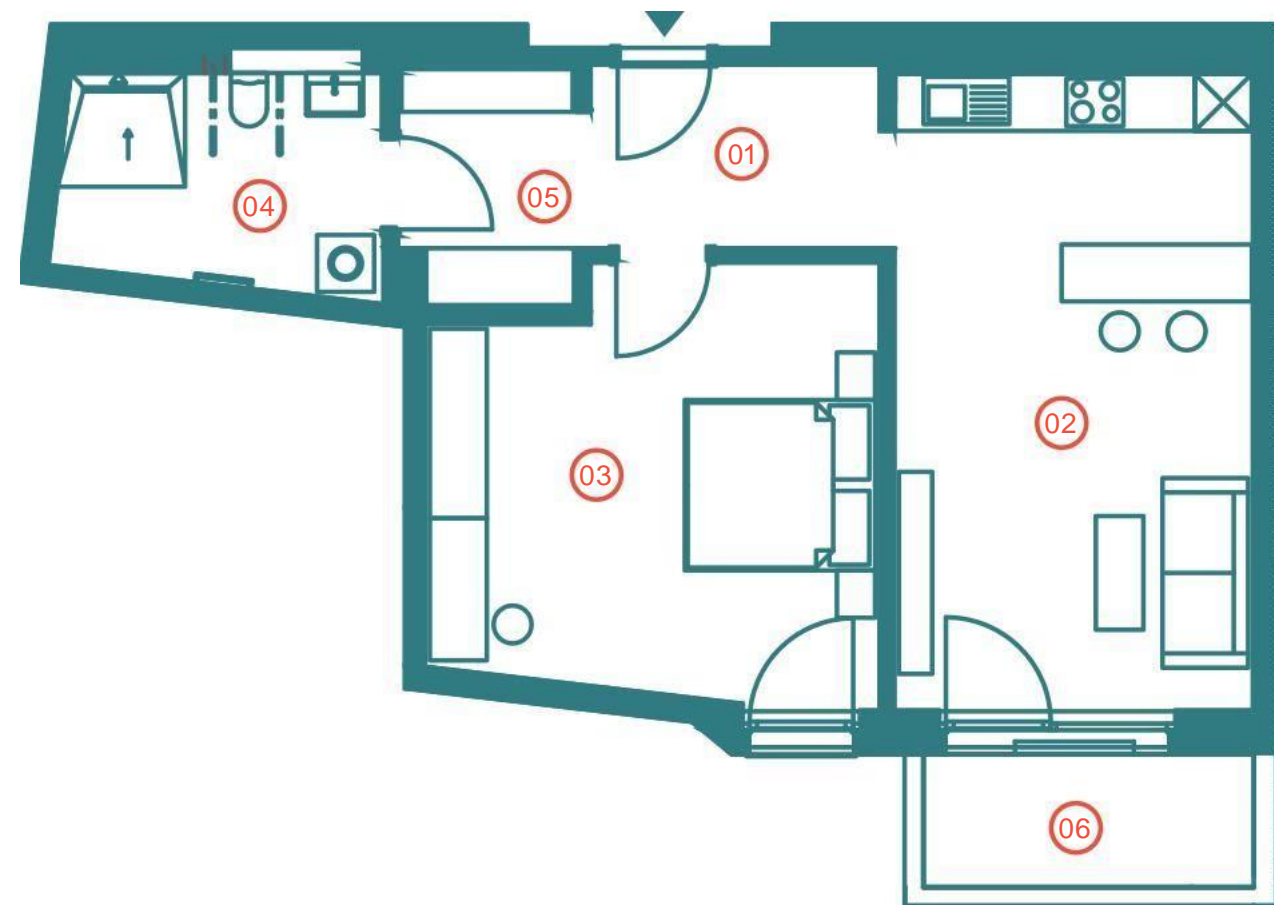
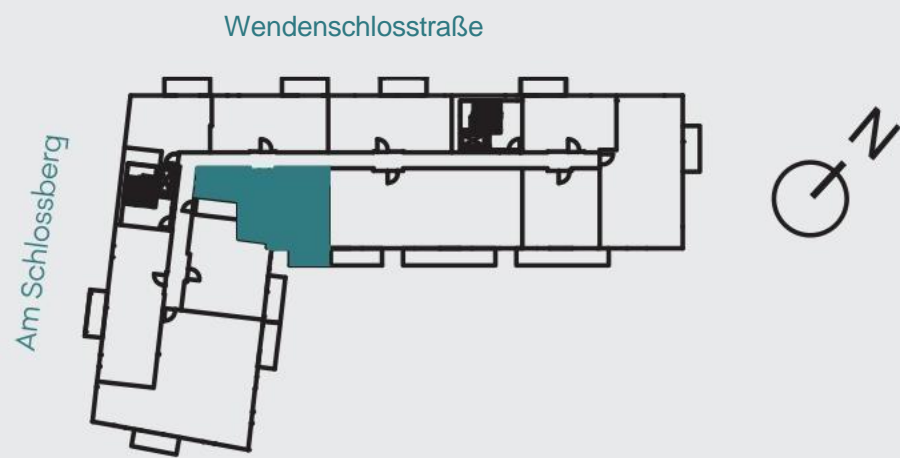
Die Balkone und Terrassen werden zu 50% in die Wohnfläche eingerechnet.



2-Zimmer-Wohnung

WE 47 / 04.04.

WENDENSCHLOSSSTRASSE 45
4. OG
BARRIEREARM



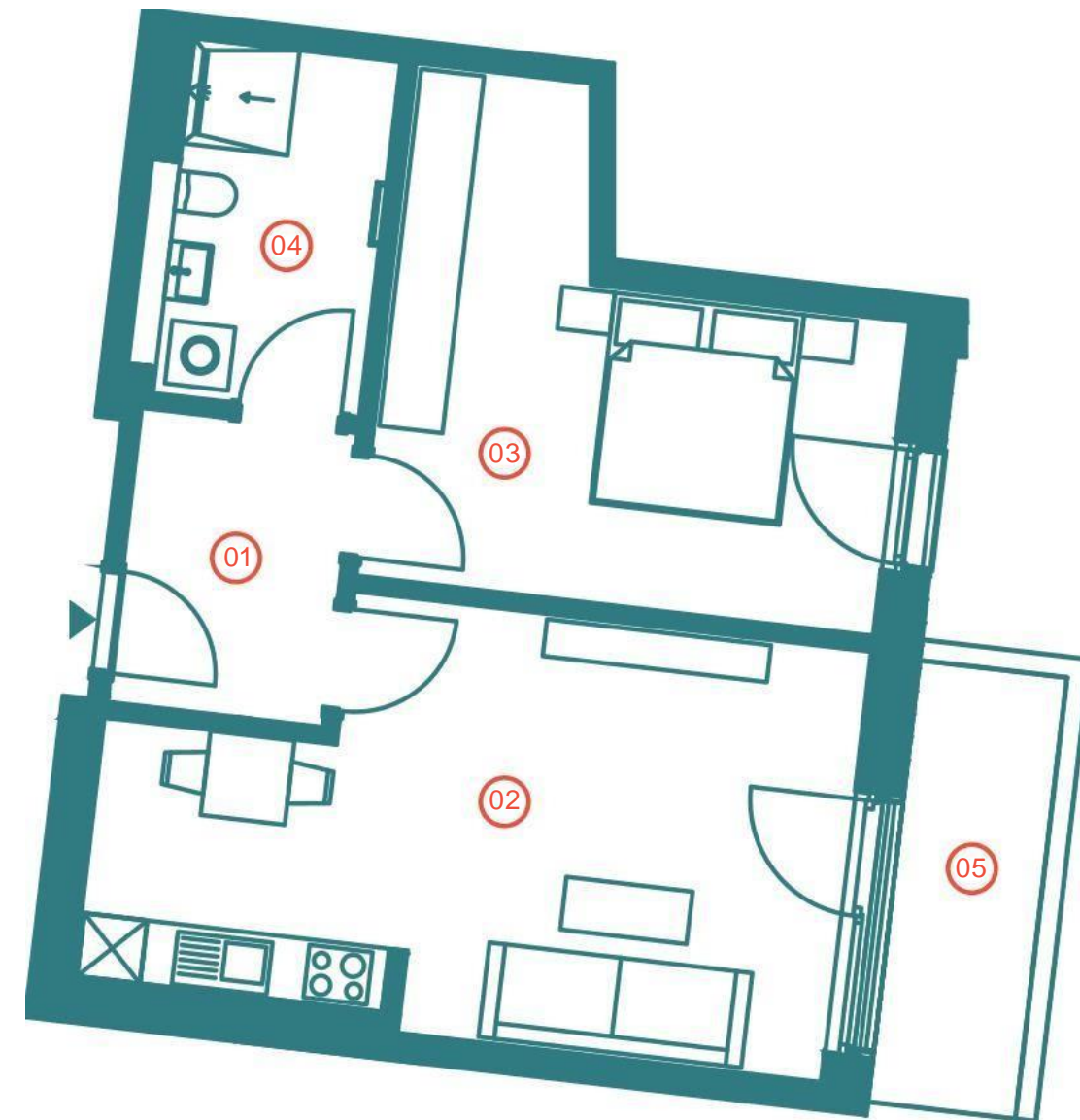
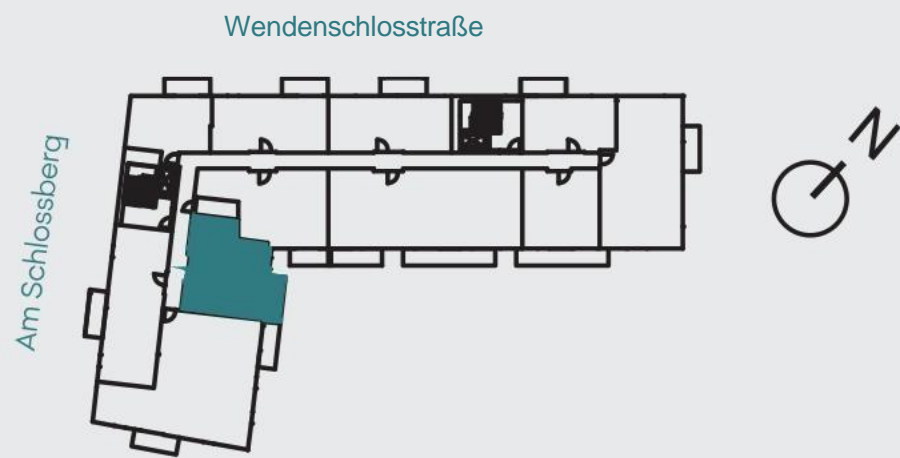
01	Flur	6,30 m ²
02	Wohnen/Kochen/Essen	25,76 m ²
03	Zimmer 2	20,75 m ²
04	Badezimmer	7,62 m ²
05	Abstellraum	4,68 m ²
06	Balkon	5,87 m ²

68,05 m²

Die Balkone und Terrassen werden zu 50% in die Wohnfläche eingerechnet.

2-Zimmer-Wohnung WE 48 / 04.05.

WENDENSCHLOSSSTRASSE 45
4. OG



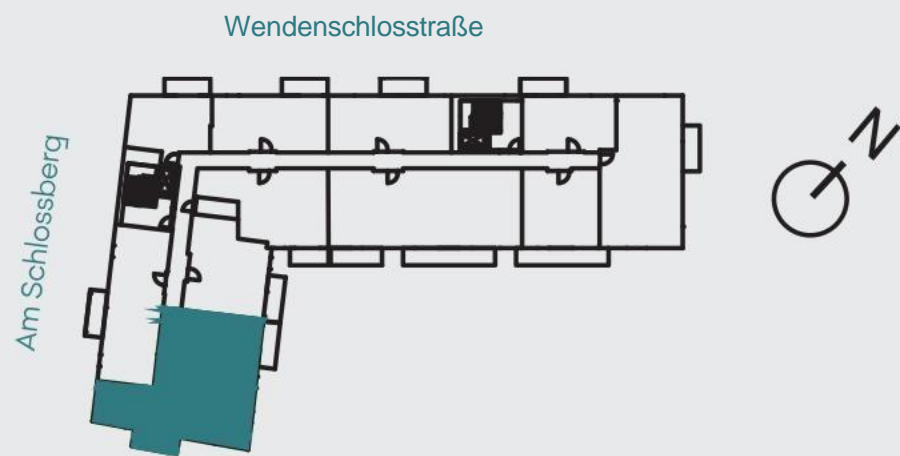
01	Flur	5,74 m ²
02	Wohnen/Kochen/Essen	18,43 m ²
03	Zimmer 2	18,21 m ²
04	Badezimmer	6,62 m ²
05	Balkon	7,01 m ²

59,83 m²

Die Balkone und Terrassen werden zu 50% in die Wohnfläche eingerechnet.

3-Zimmer-Wohnung WE 38 / 04.06.

WENDENSCHLOSSSTRASSE 45
4. OG



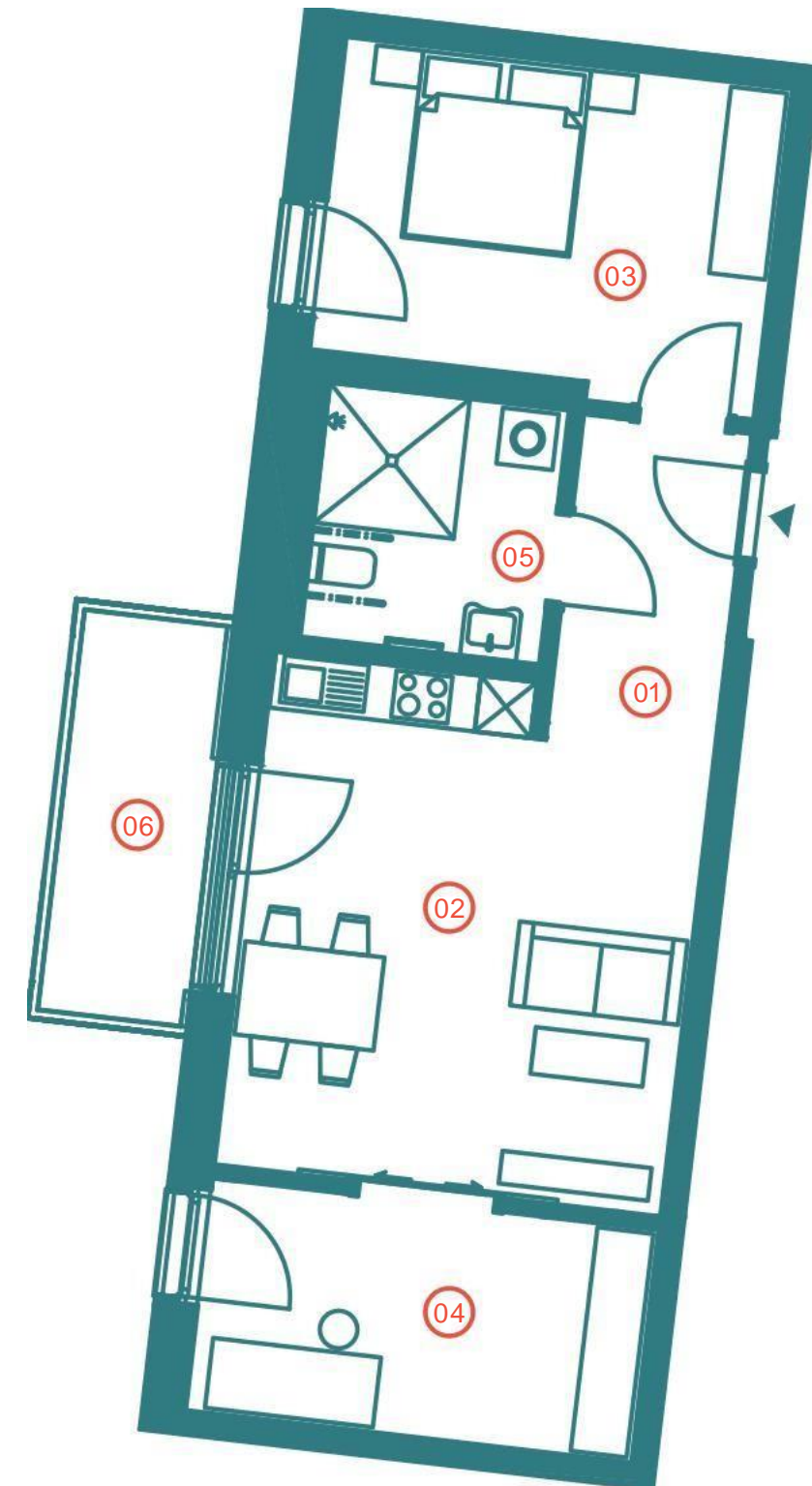
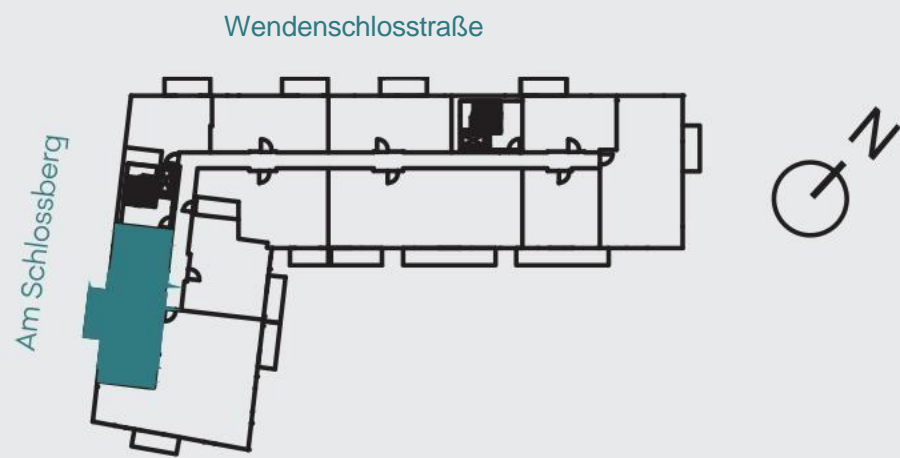
01	Flur	9,62 m ²
02	Wohnen/Kochen/Essen/Büro	47,10 m ²
03	Hauswirtschaftsraum	2,74 m ²
04	Zimmer 2	13,70 m ²
05	Zimmer 3	14,85 m ²
06	Badezimmer	6,64 m ²
07	Badezimmer	5,51 m ²
08	Balkon	6,88 m ²
09	Balkon	7,01 m ²
127,03 m²		

Die Balkone und Terrassen werden zu 50% in die Wohnfläche eingerechnet.



3-Zimmer-Wohnung WE 39 / 04.07.

WENDENSCHLOSSSTRASSE 45
4. OG
ROLLSTUHLGERECHT



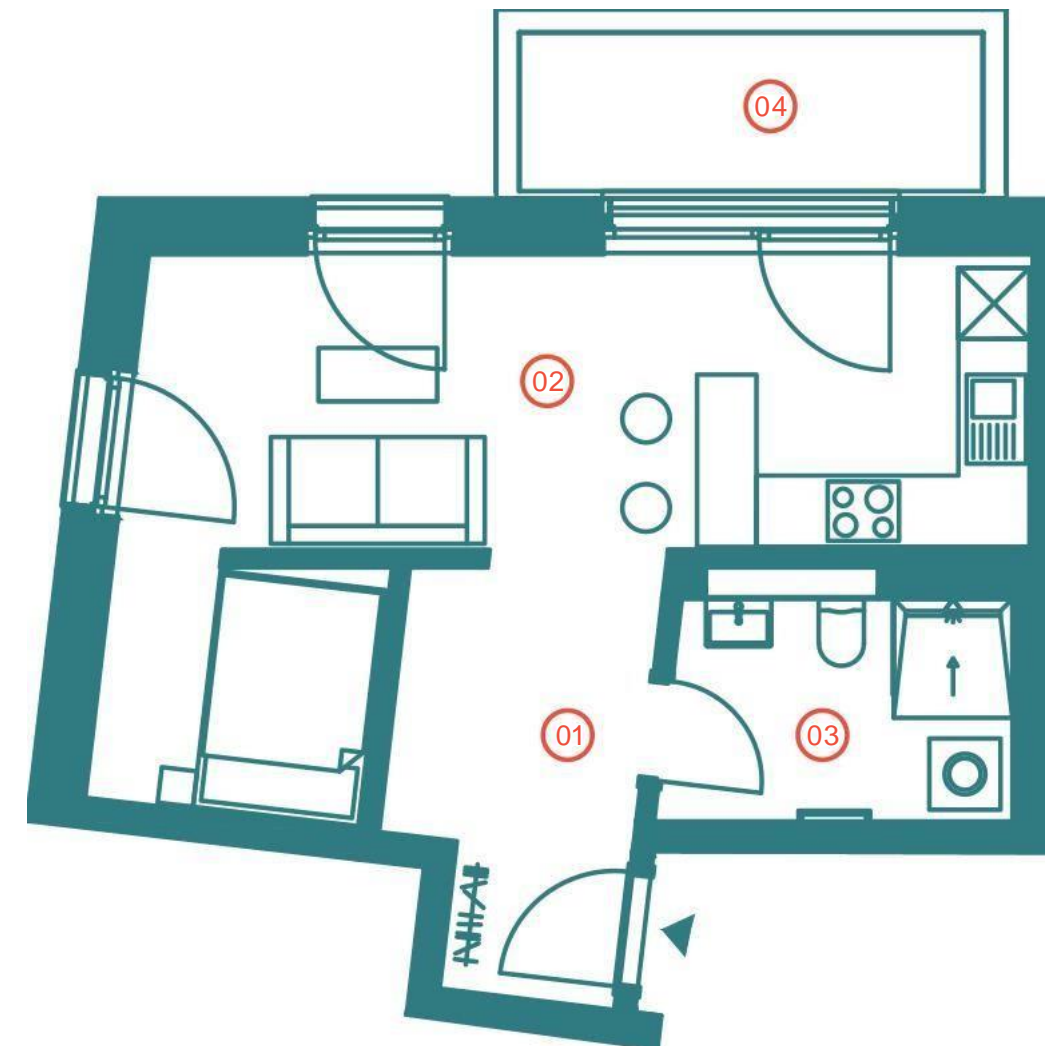
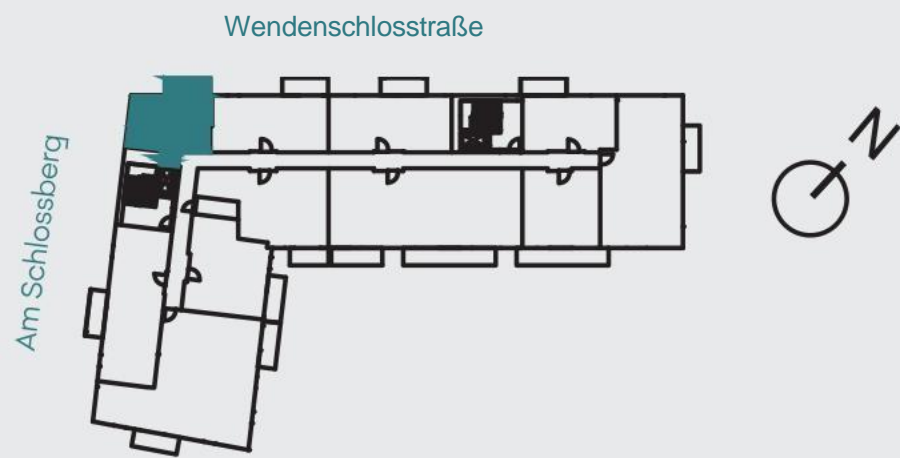
01	Flur	6,29 m ²
02	Wohnen/Kochen/Essen	25,56 m ²
03	Zimmer 2	16,55 m ²
04	Zimmer 3	12,08 m ²
05	Badezimmer	6,99 m ²
06	Balkon	5,92 m ²

70,43 m²

Die Balkone und Terrassen werden zu 50% in die Wohnfläche eingerechnet.

1-Zimmer-Wohnung WE 40 / 04.08.

WENDENSCHLOSSSTRASSE 45
4. OG



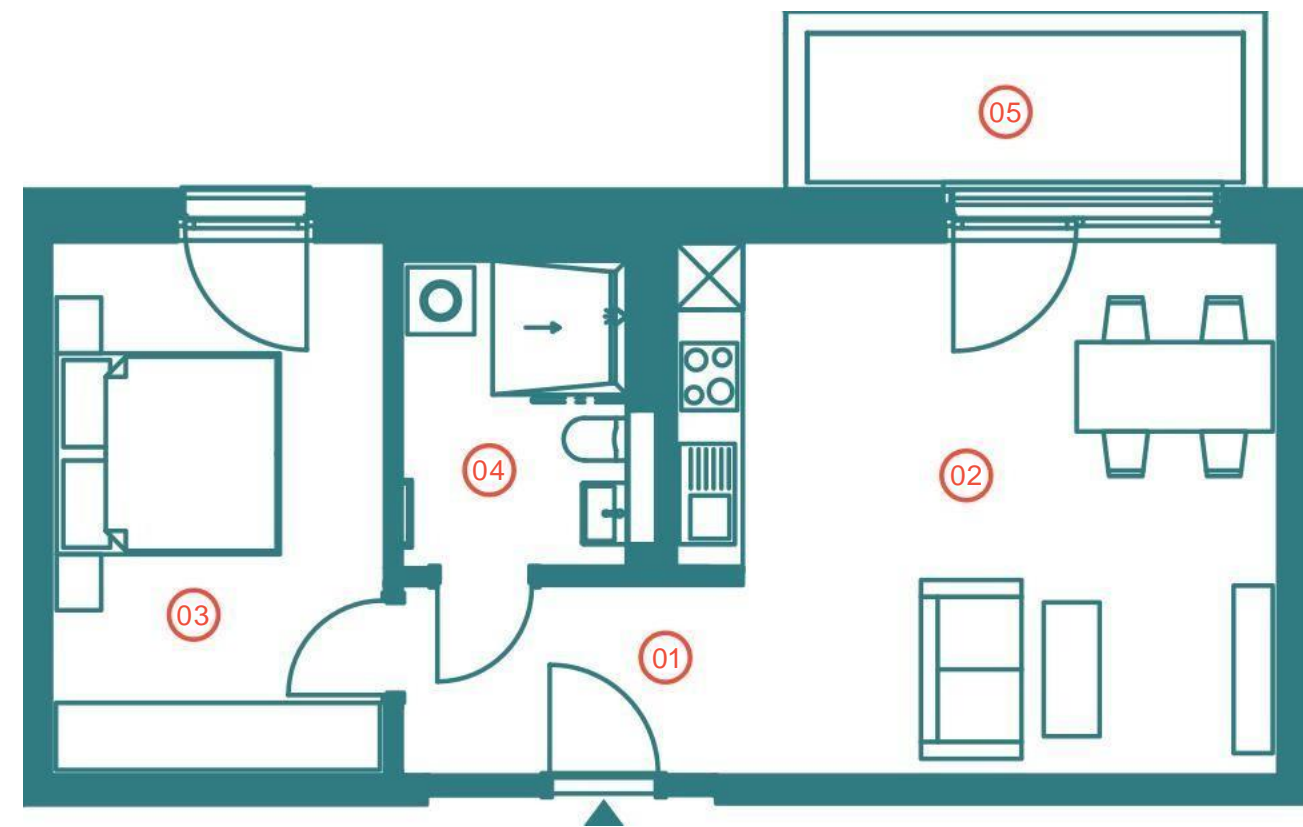
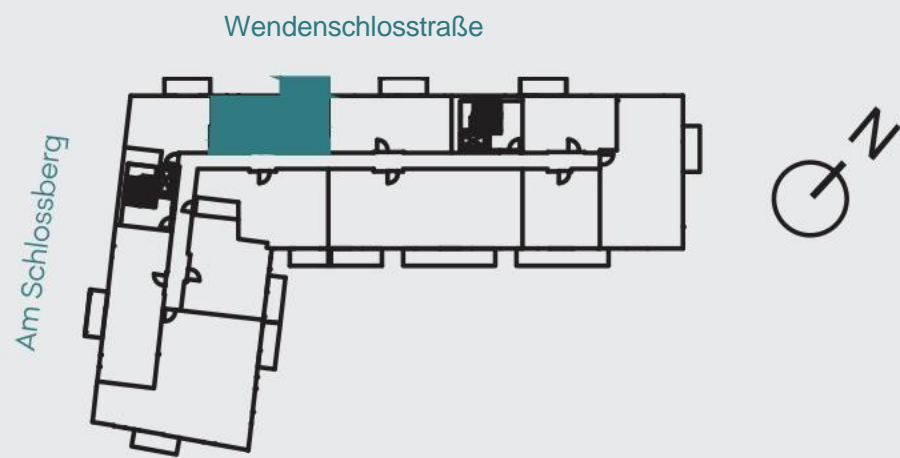
01	Flur	7,14 m ²
02	Wohnen/Kochen/Schlafen	24,61 m ²
03	Badezimmer	5,44 m ²
04	Balkon	6,88 m ²

40,83 m²

Die Balkone und Terrassen werden zu 50% in die Wohnfläche eingerechnet.

2-Zimmer-Wohnung WE 41 / 04.09.

WENDENSCHLOSSSTRASSE 45
4. OG
BARRIEREARM



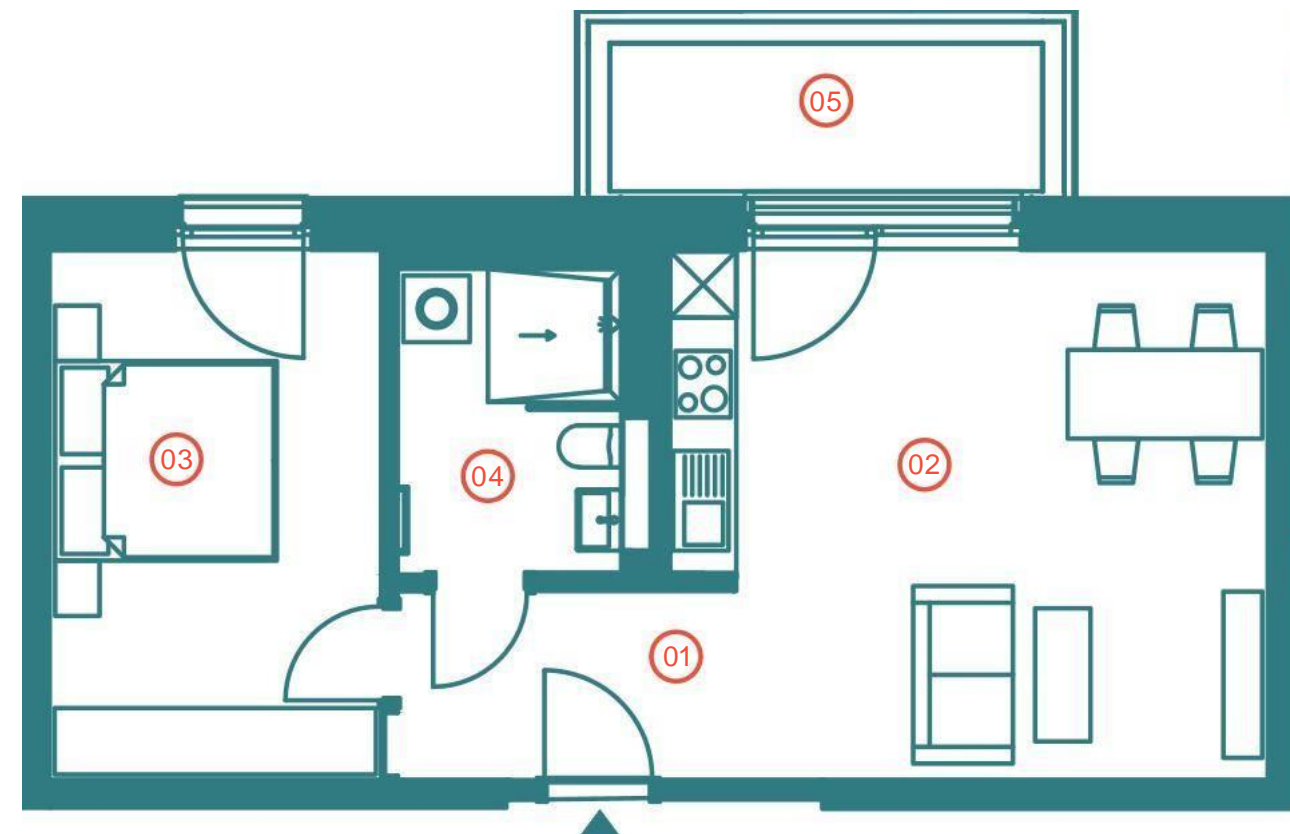
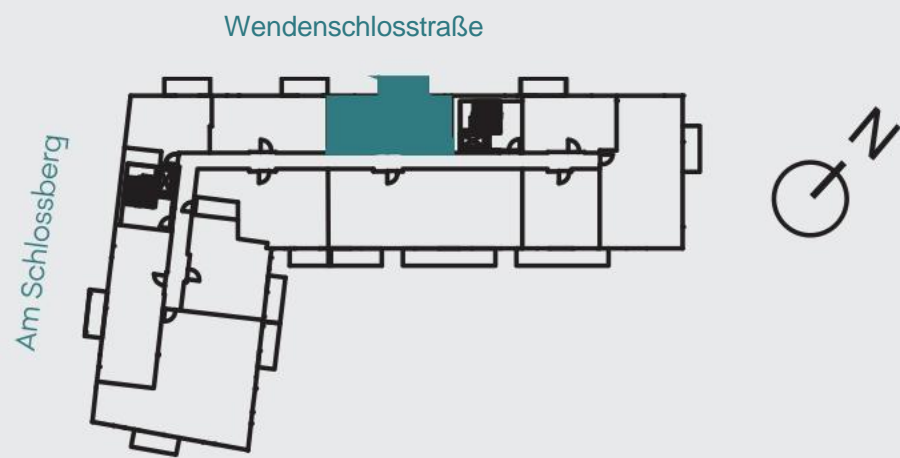
01	Flur	5,21 m ²
02	Wohnen/Kochen/Essen	25,10 m ²
03	Zimmer 2	14,47 m ²
04	Badezimmer	5,54 m ²
05	Balkon	6,88 m ²

53,76 m²

Die Balkone und Terrassen werden zu 50% in die Wohnfläche eingerechnet.

2-Zimmer-Wohnung WE 42 / 04.10.

WENDENSCHLOSSSTRASSE 45
4. OG
BARRIEREARM



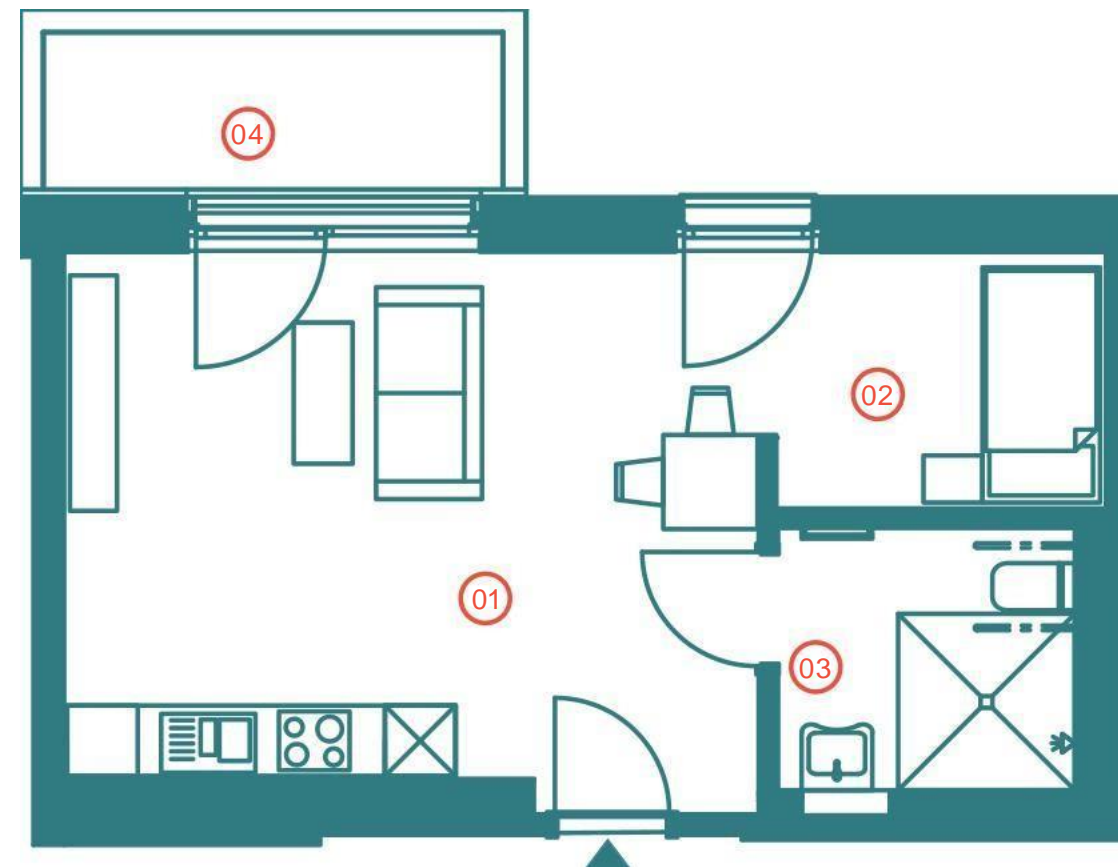
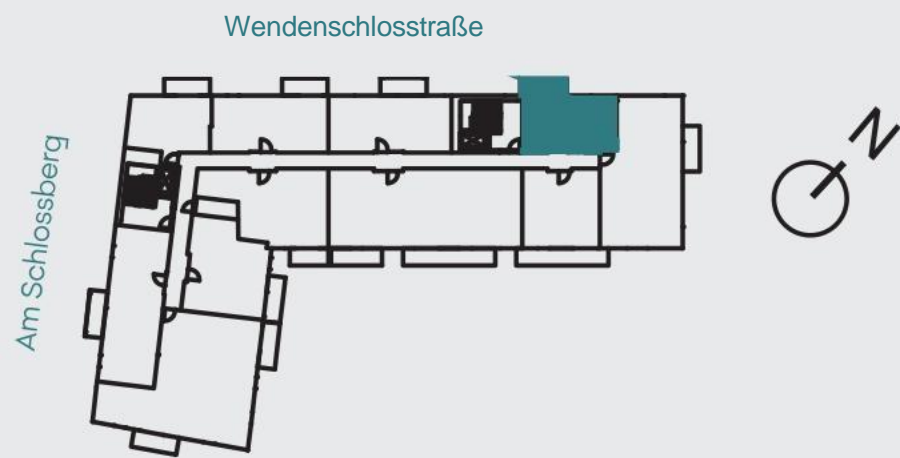
01	Flur	5,21 m ²
02	Wohnen/Kochen/Essen	25,10 m ²
03	Zimmer 2	14,47 m ²
04	Badezimmer	5,54 m ²
05	Balkon	5,92 m ²

53,28 m²

Die Balkone und Terrassen werden zu 50% in die Wohnfläche eingerechnet.

1,5-Zimmer-Wohnung WE 43 / 04.11.

WENDENSCHLOSSSTRASSE 45
4. OG
ROLLSTUHLGERECHT



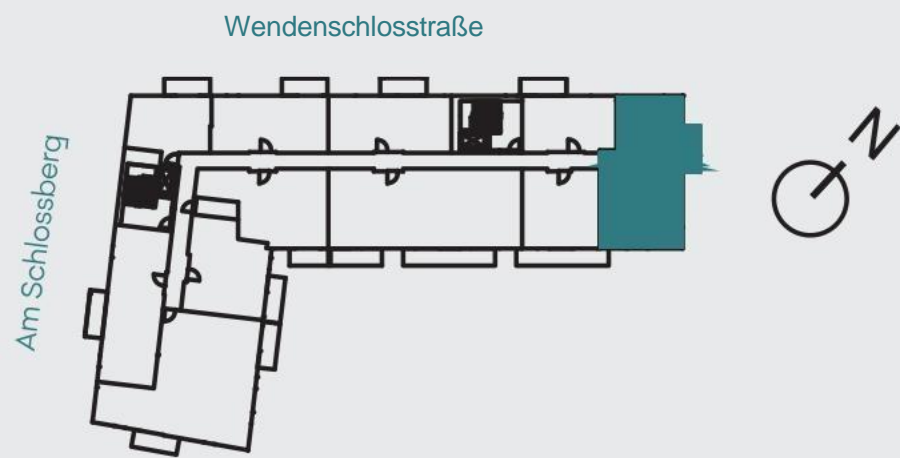
01	Wohnen/Kochen/Essen	27,53 m ²
02	Zimmer 2	6,34 m ²
03	Badezimmer	5,64 m ²
04	Balkon	6,88 m ²

42,95 m²

Die Balkone und Terrassen werden zu 50% in die Wohnfläche eingerechnet.

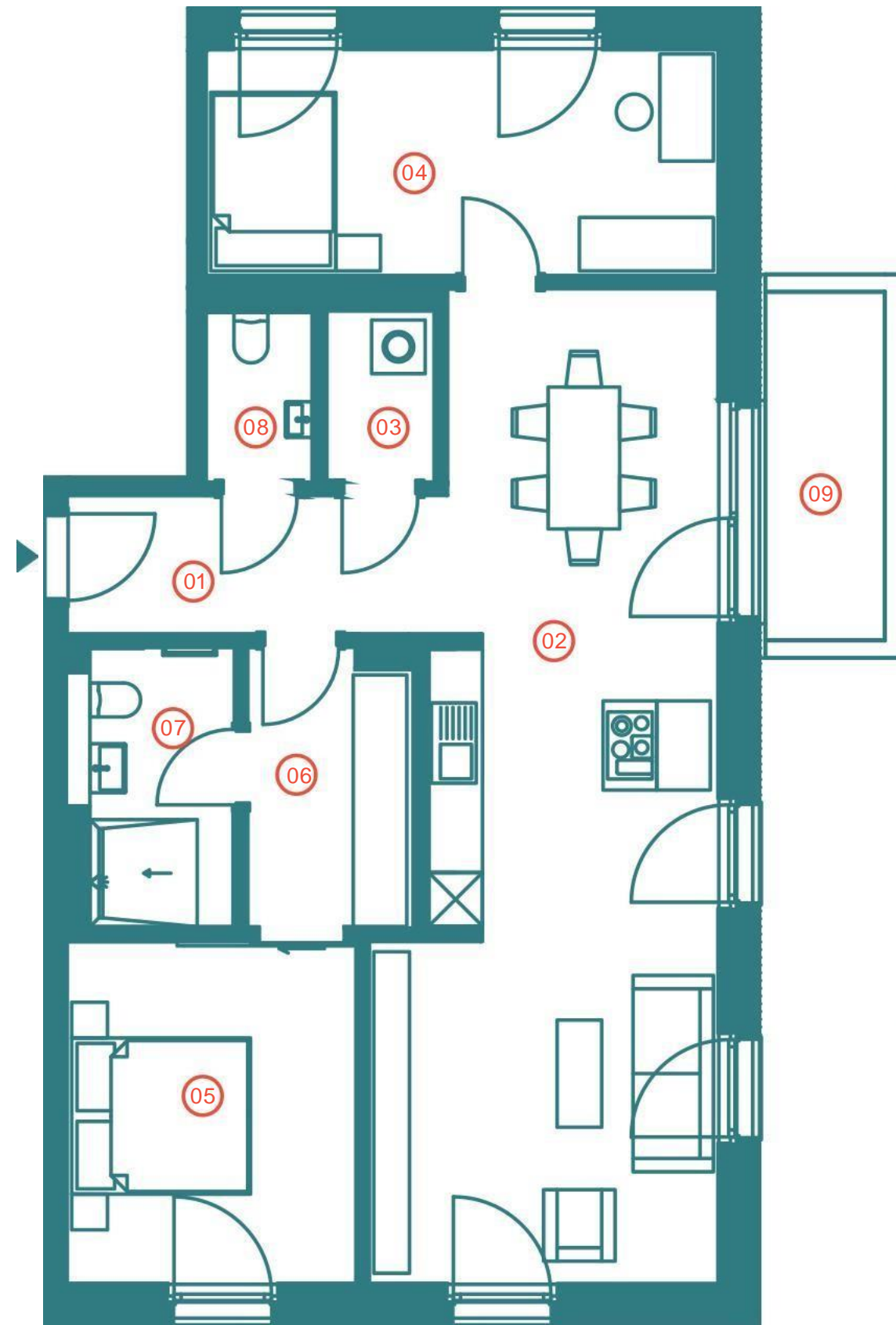
3-Zimmer-Wohnung WE 55 / 05.01.

WENDENSCHLOSSSTRASSE 45
5. OG



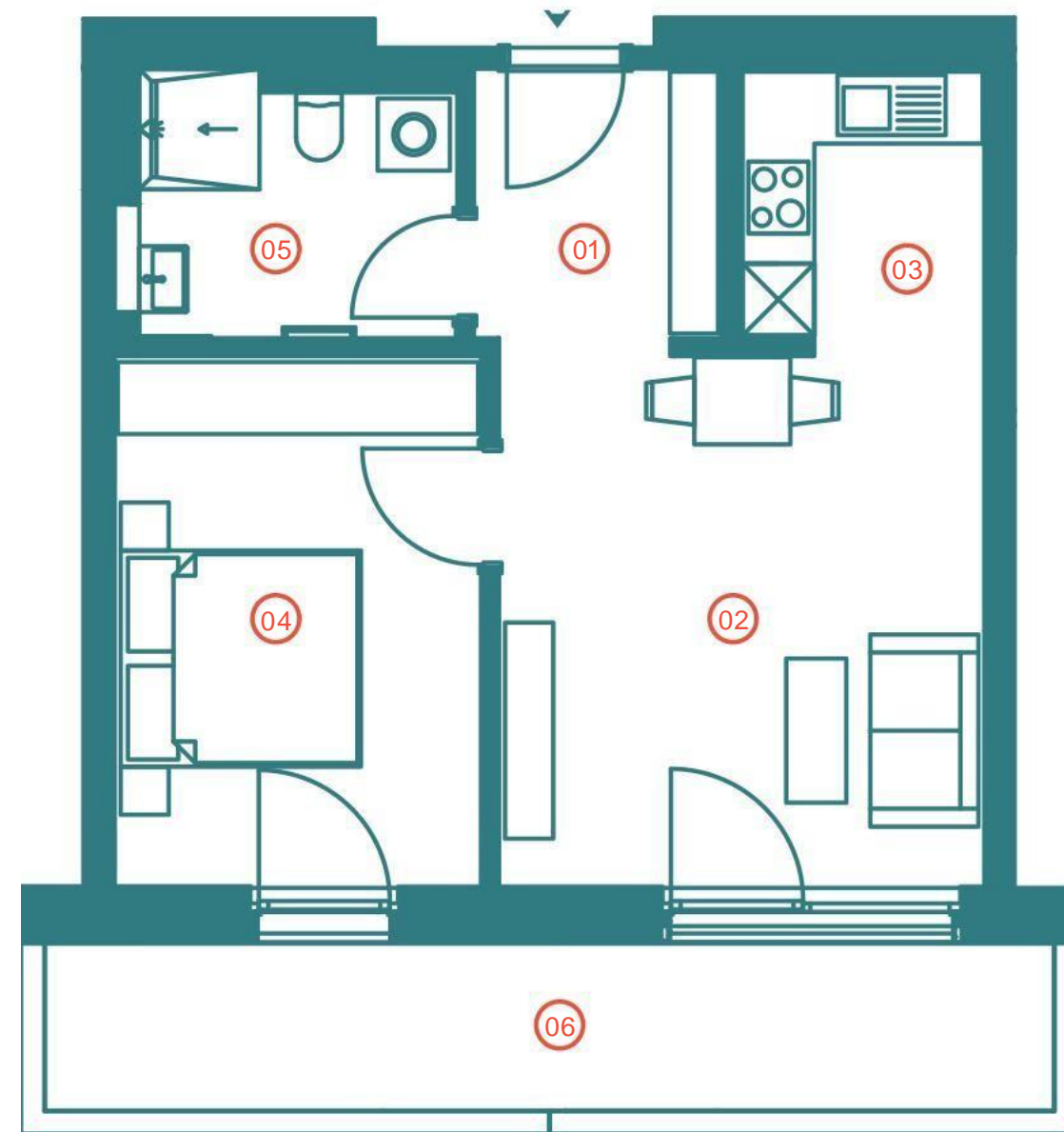
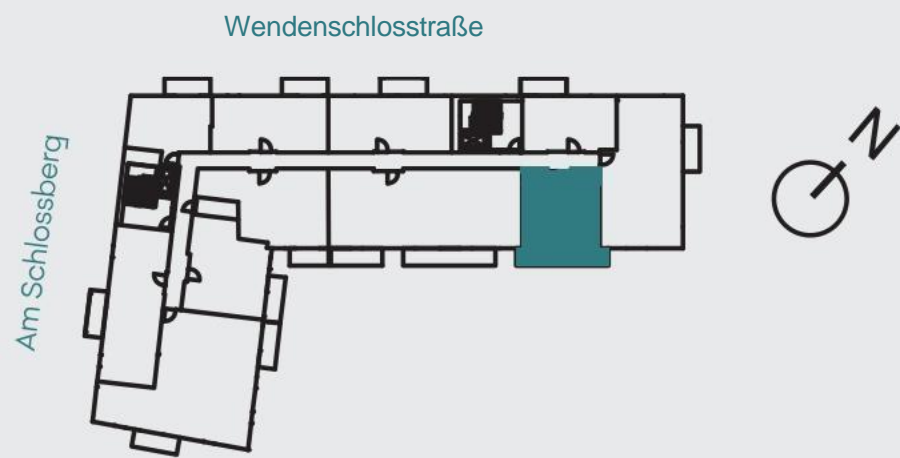
01	Flur	6,61 m ²
02	Wohnen/Kochen/Essen	38,55 m ²
03	Hauswirtschaftsraum	2,30 m ²
04	Zimmer 2	14,83 m ²
05	Zimmer 3	12,55 m ²
06	Ankleide	5,66 m ²
07	Badezimmer	5,03 m ²
08	Gäste-WC	2,25 m ²
09	Balkon	5,92 m ²
90,79 m²		

Die Balkone und Terrassen werden zu 50% in die Wohnfläche eingerechnet.



2-Zimmer-Wohnung WE 56 / 05.02.

WENDENSCHLOSSSTRASSE 45
5. OG



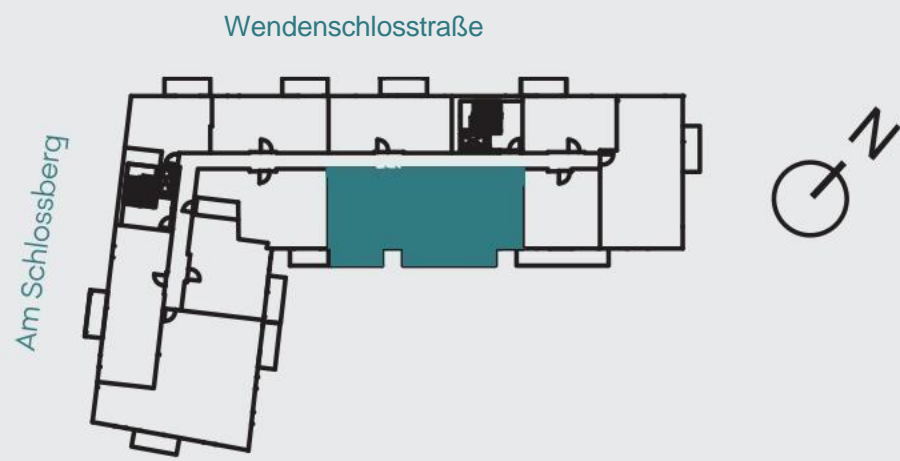
01	Flur	4,84 m ²
02	Wohnen/Essen	18,21 m ²
03	Küche	4,79 m ²
04	Zimmer 2	13,66 m ²
05	Badezimmer	5,58 m ²
06	Balkon	14,08 m ²

54,11 m²

Die Balkone und Terrassen werden zu 50% in die Wohnfläche eingerechnet.

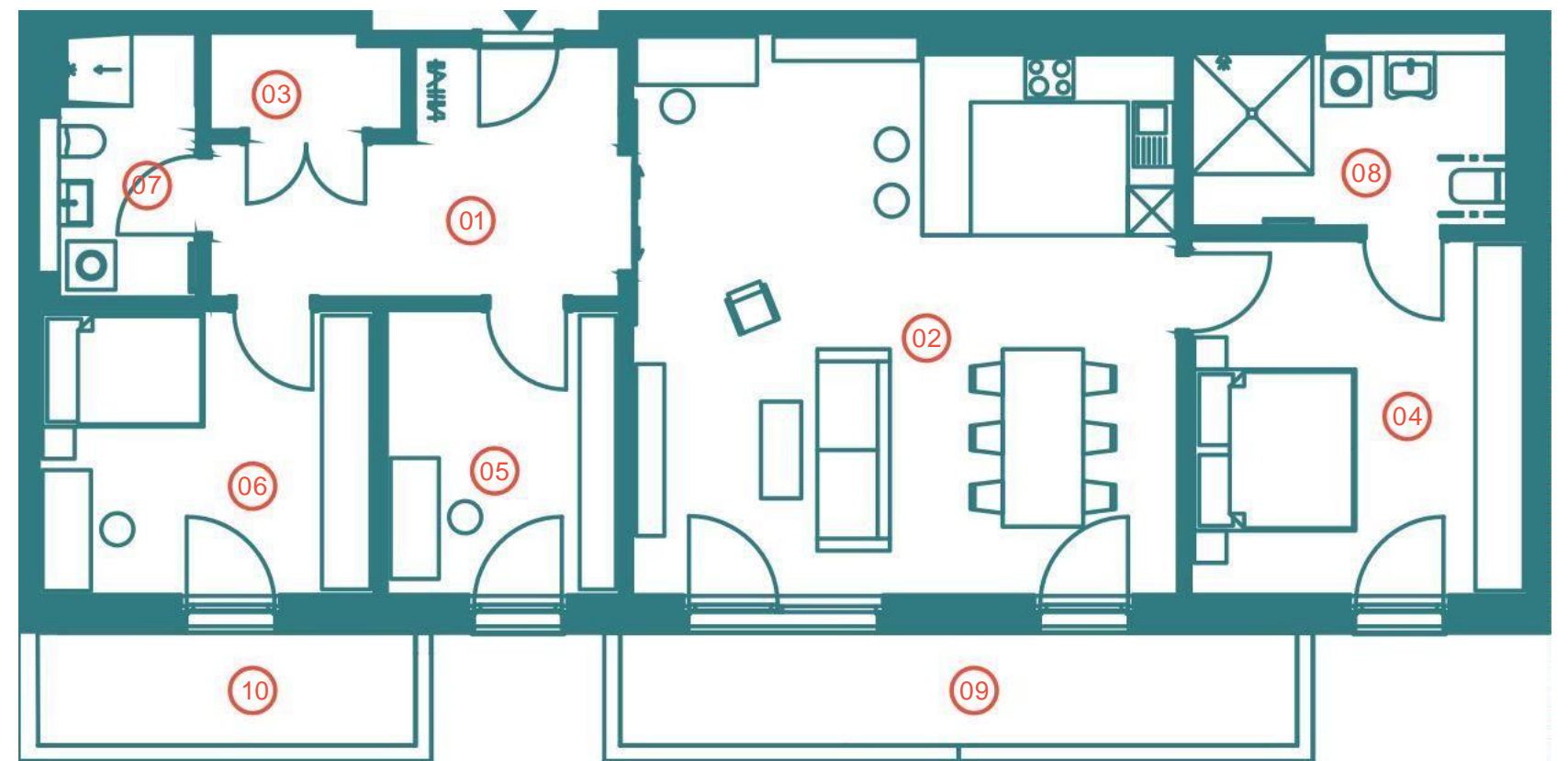
4-Zimmer-Wohnung WE 57 / 05.03.

WENDENSCHLOSSSTRASSE 45
5. OG
ROLLSTUHLGERECHT



01	Flur	12,88 m ²
02	Wohnen/Kochen/Essen	39,90 m ²
03	Hauswirtschaftsraum	2,40 m ²
04	Zimmer 2	18,65 m ²
05	Zimmer 3	10,44 m ²
06	Zimmer 4	14,94 m ²
07	Badezimmer	5,60 m ²
08	Badezimmer	8,44 m ²
09	Balkon	14,08 m ²
10	Balkon	7,82 m ²
131,86 m²		

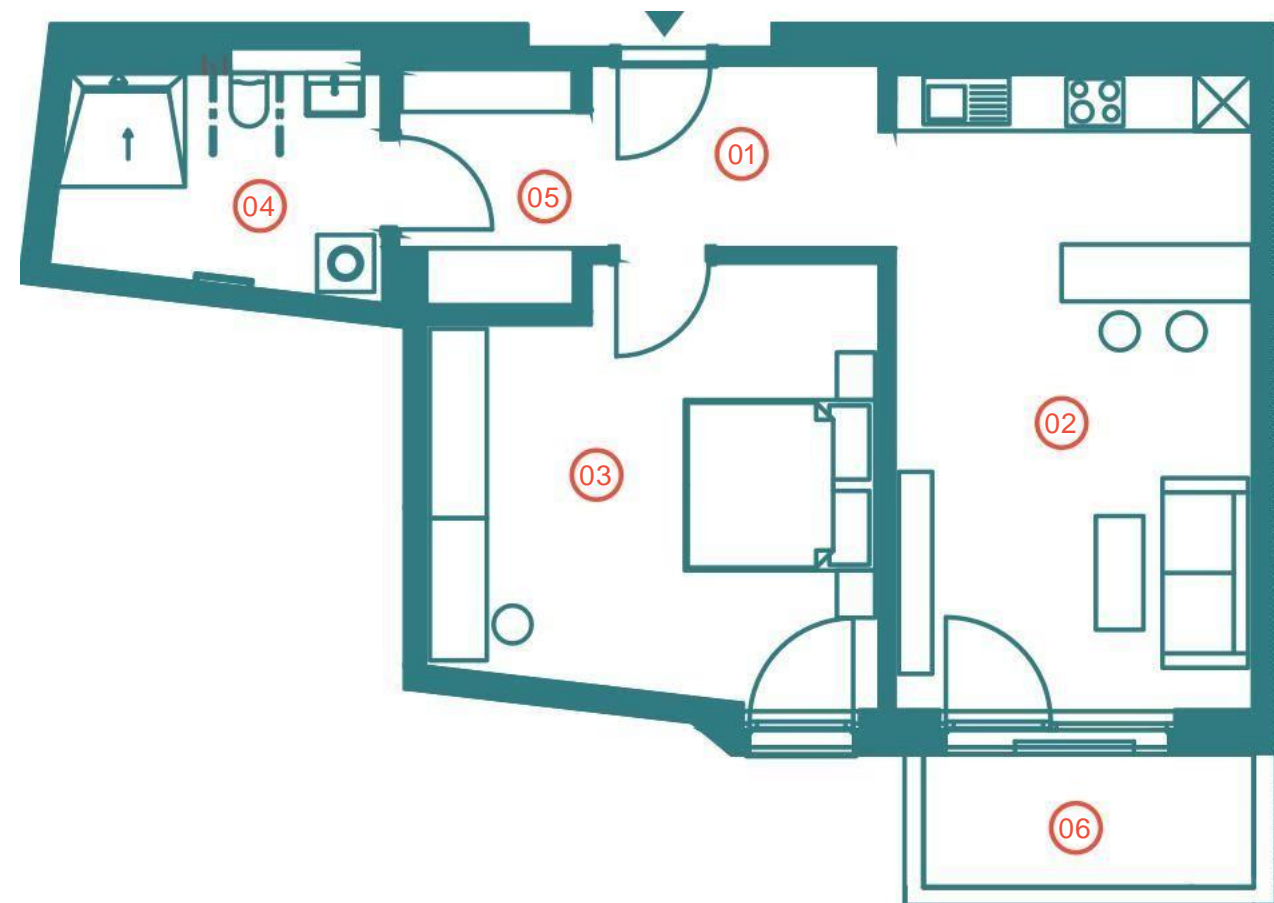
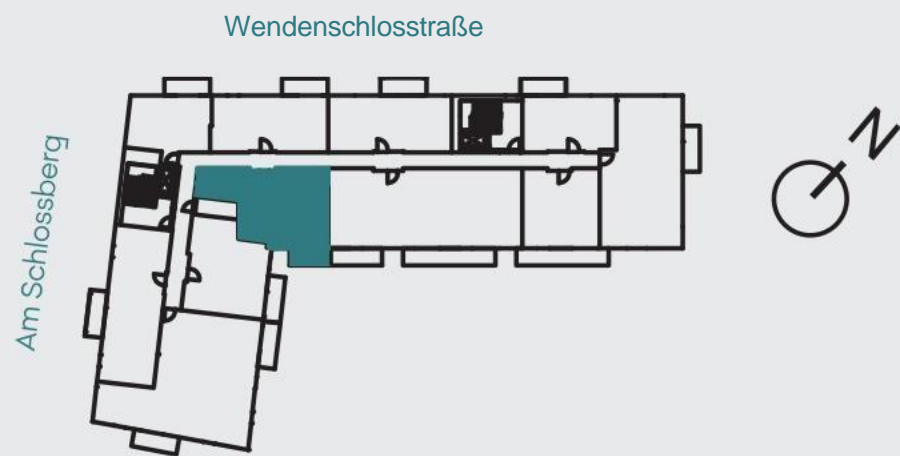
Die Balkone und Terrassen werden zu 50% in die Wohnfläche eingerechnet.



2-Zimmer-Wohnung

WE 58 / 05.04.

WENDENSCHLOSSSTRASSE 45
5. OG
BARRIEREARM



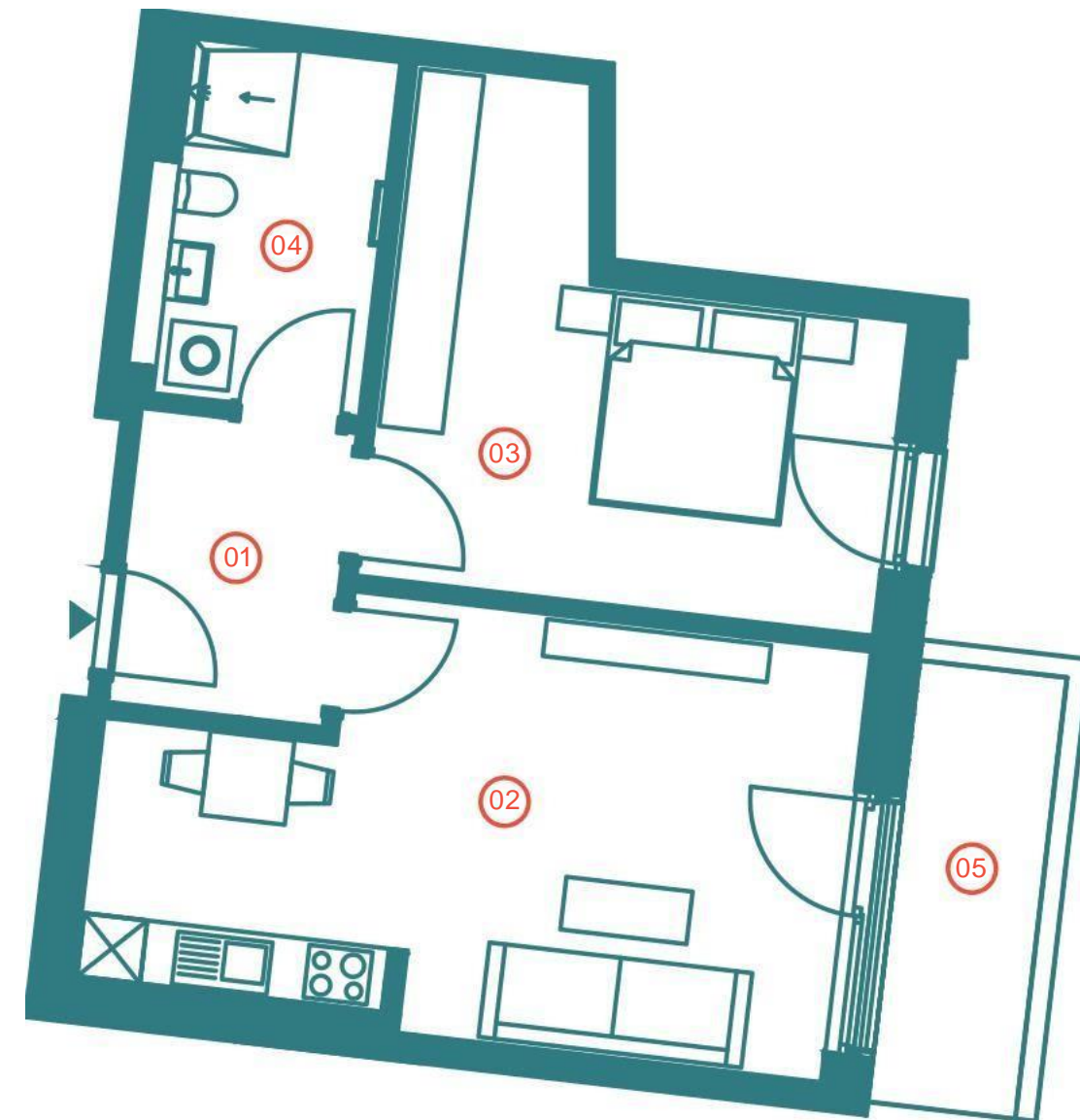
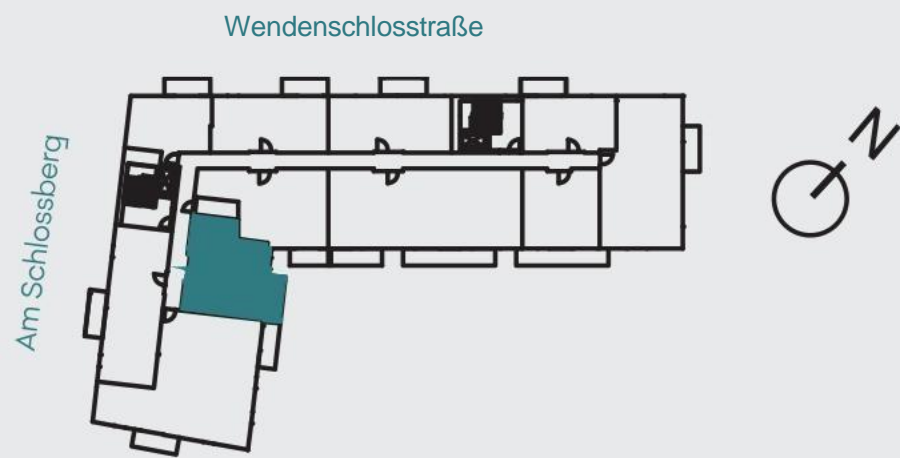
01	Flur	6,30 m ²
02	Wohnen/Kochen/Essen	25,76 m ²
03	Zimmer 2	20,75 m ²
04	Badezimmer	7,62 m ²
05	Abstellraum	4,68 m ²
06	Balkon	5,87 m ²

68,05 m²

Die Balkone und Terrassen werden zu 50% in die Wohnfläche eingerechnet.

2-Zimmer-Wohnung WE 59 / 05.05.

WENDENSCHLOSSSTRASSE 45
5. OG

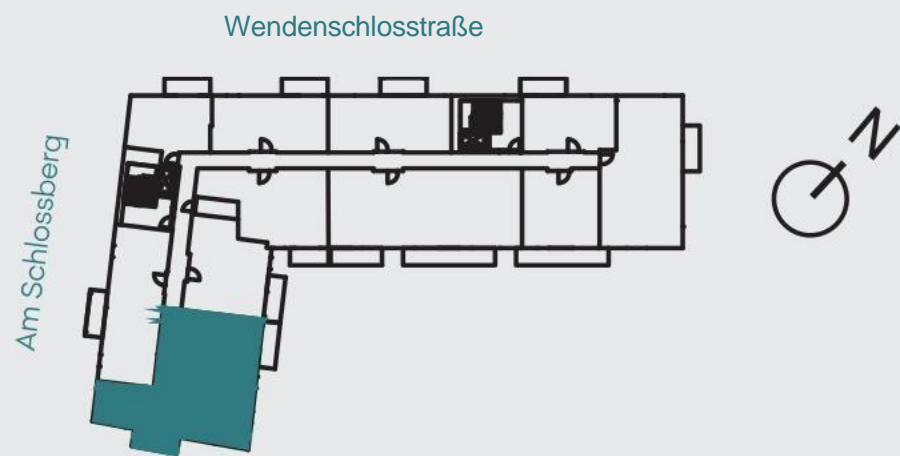


01	Flur	5,74 m ²
02	Wohnen/Kochen/Essen	18,43 m ²
03	Zimmer 2	18,21 m ²
04	Badezimmer	6,62 m ²
05	Balkon	7,01 m ²
59,83 m²		

Die Balkone und Terrassen werden zu 50% in die Wohnfläche eingerechnet.

3-Zimmer-Wohnung WE 49 / 05.06.

WENDENSCHLOSSSTRASSE 45
5. OG



01	Flur	9,62 m ²
02	Wohnen/Kochen/Essen/Büro	47,10 m ²
03	Hauswirtschaftsraum	2,74 m ²
04	Zimmer 2	13,70 m ²
05	Zimmer 3	14,85 m ²
06	Badezimmer	6,64 m ²
07	Badezimmer	5,51 m ²
08	Balkon	5,92 m ²
09	Balkon	7,01 m ²
126,55 m²		

Die Balkone und Terrassen werden zu 50% in die Wohnfläche eingerechnet.



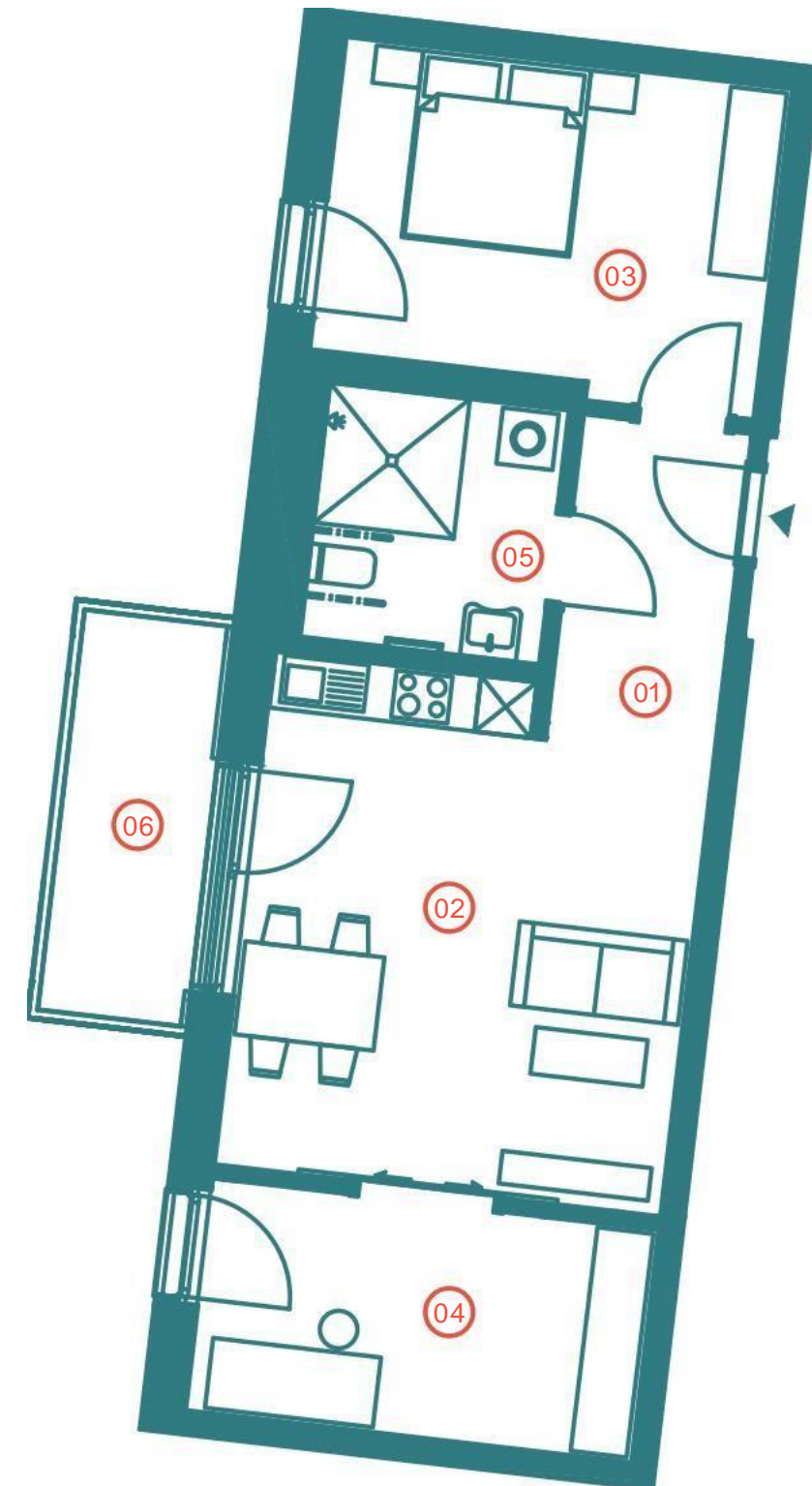
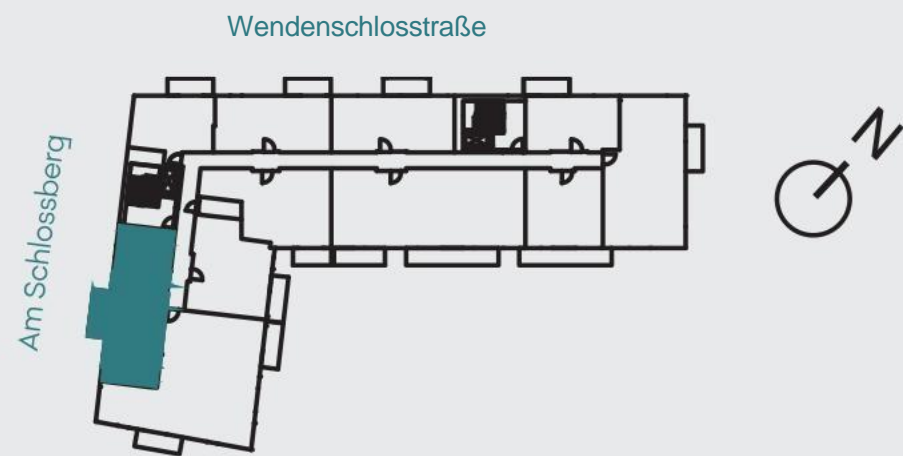
3-Zimmer-Wohnung

WE 50 / 05.07.

WENDENSCHLOSSSTRASSE 45

5. OG

ROLLSTUHLGERECHT



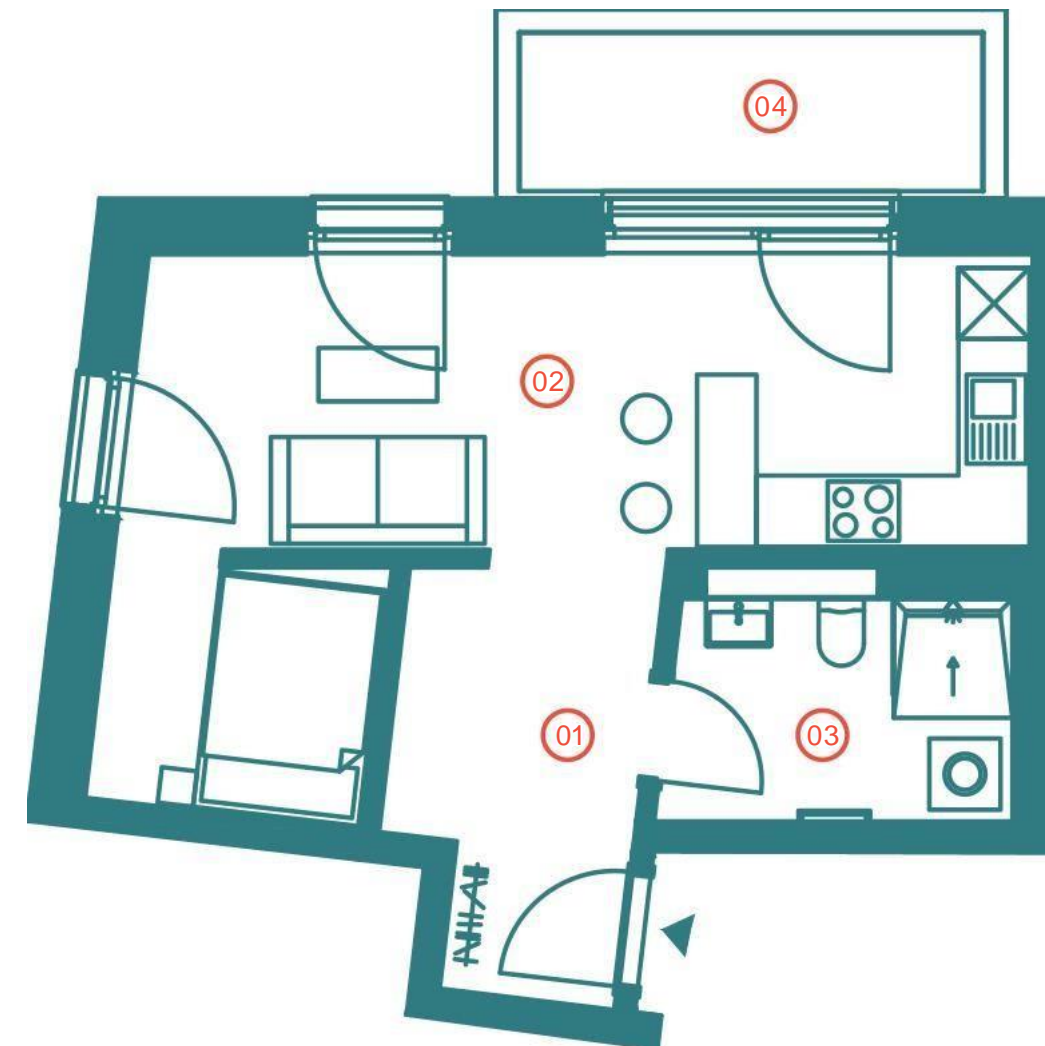
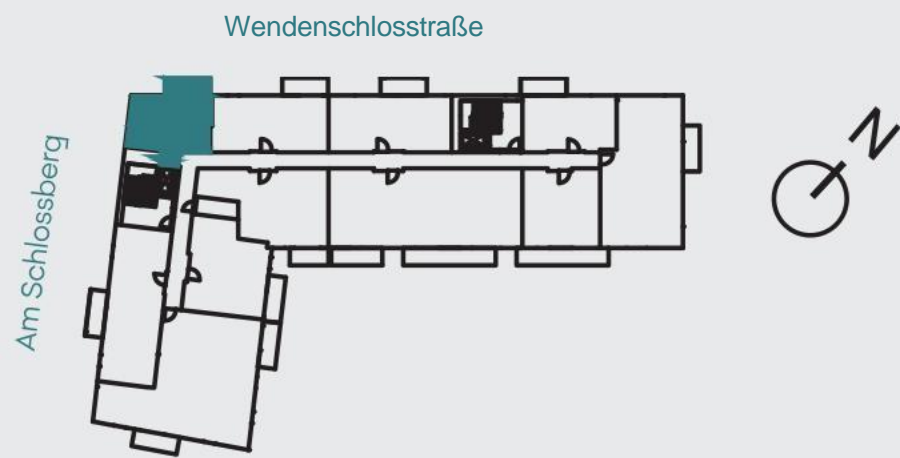
01	Flur	6,29 m ²
02	Wohnen/Kochen/Essen	25,56 m ²
03	Zimmer 2	16,55 m ²
04	Zimmer 3	12,08 m ²
05	Badezimmer	6,99 m ²
06	Balkon	6,88 m ²

70,91 m²

Die Balkone und Terrassen werden zu 50% in die Wohnfläche eingerechnet.

1-Zimmer-Wohnung WE 51 / 05.08.

WENDENSCHLOSSSTRASSE 45
5. OG



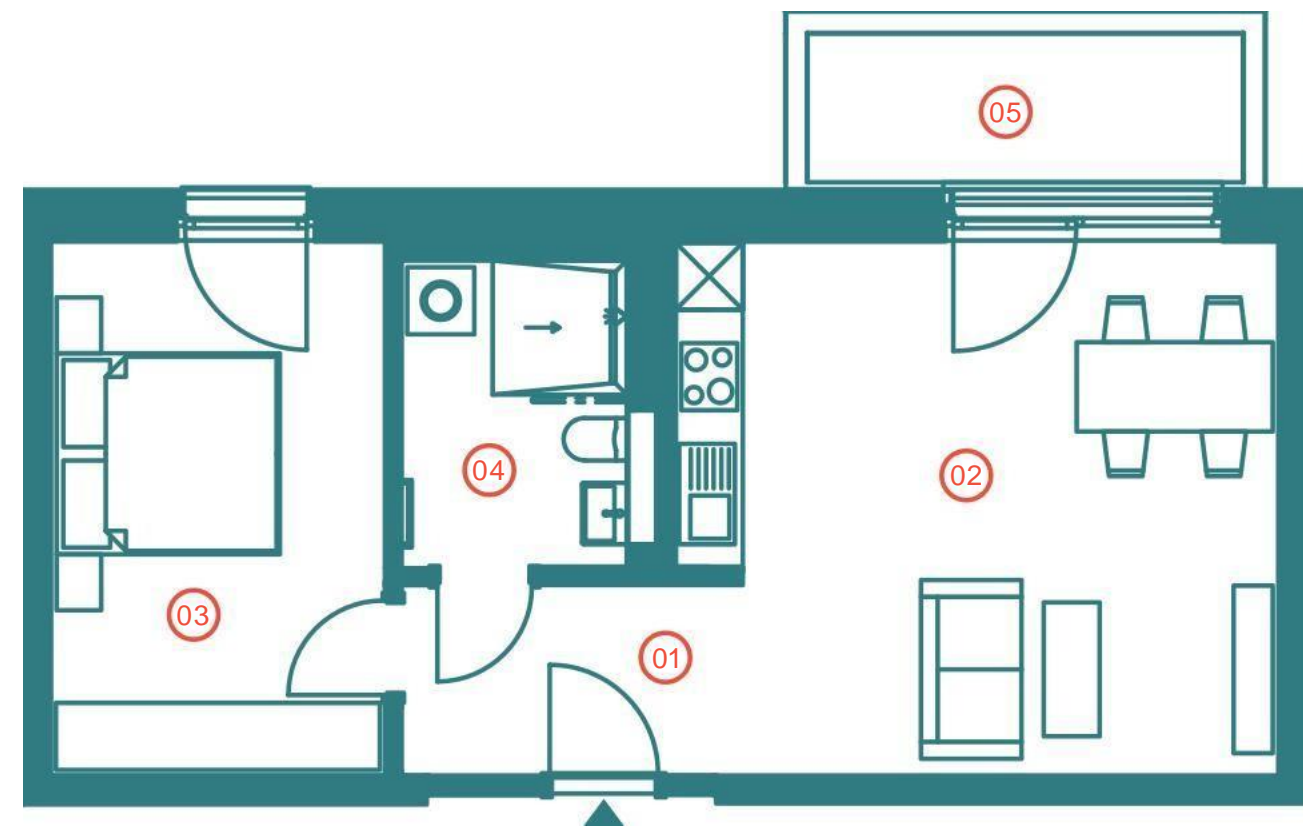
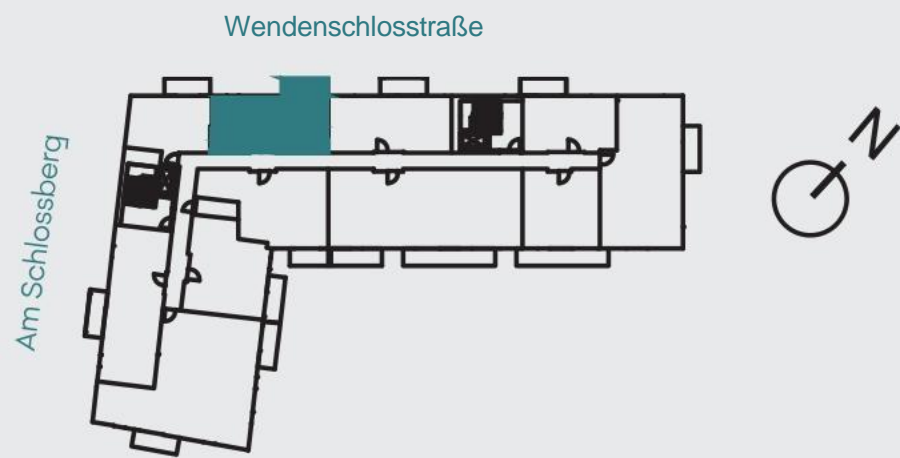
01	Flur	7,14 m ²
02	Wohnen/Kochen/Schlafen	24,61 m ²
03	Badezimmer	5,44 m ²
04	Balkon	5,92 m ²

40,15 m²

Die Balkone und Terrassen werden zu 50% in die Wohnfläche eingerechnet.

2-Zimmer-Wohnung WE 52 / 05.09.

WENDENSCHLOSSSTRASSE 45
5. OG
BARRIEREARM



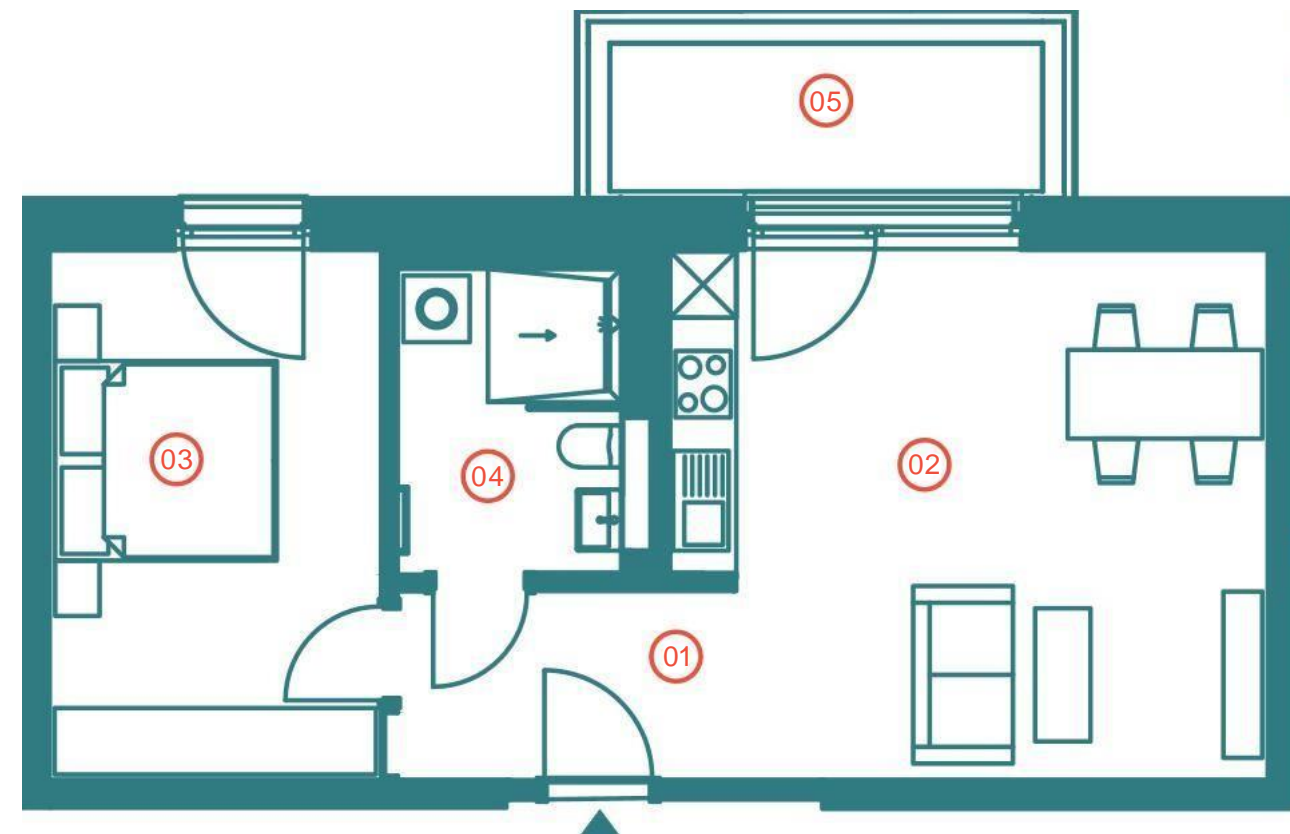
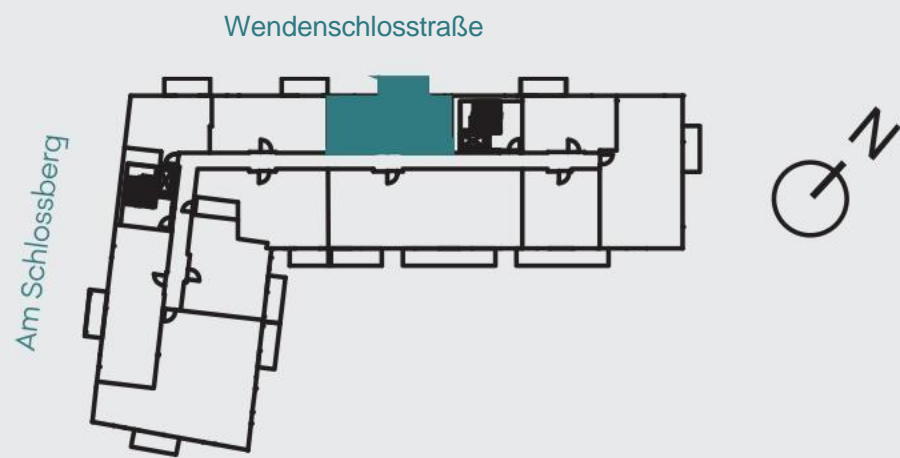
01	Flur	5,21 m ²
02	Wohnen/Kochen/Essen	25,10 m ²
03	Zimmer 2	14,47 m ²
04	Badezimmer	5,54 m ²
05	Balkon	5,92 m ²

53,82 m²

Die Balkone und Terrassen werden zu 50% in die Wohnfläche eingerechnet.

2-Zimmer-Wohnung WE 53 / 05.10.

WENDENSCHLOSSSTRASSE 45
5. OG
BAR RIE REARM



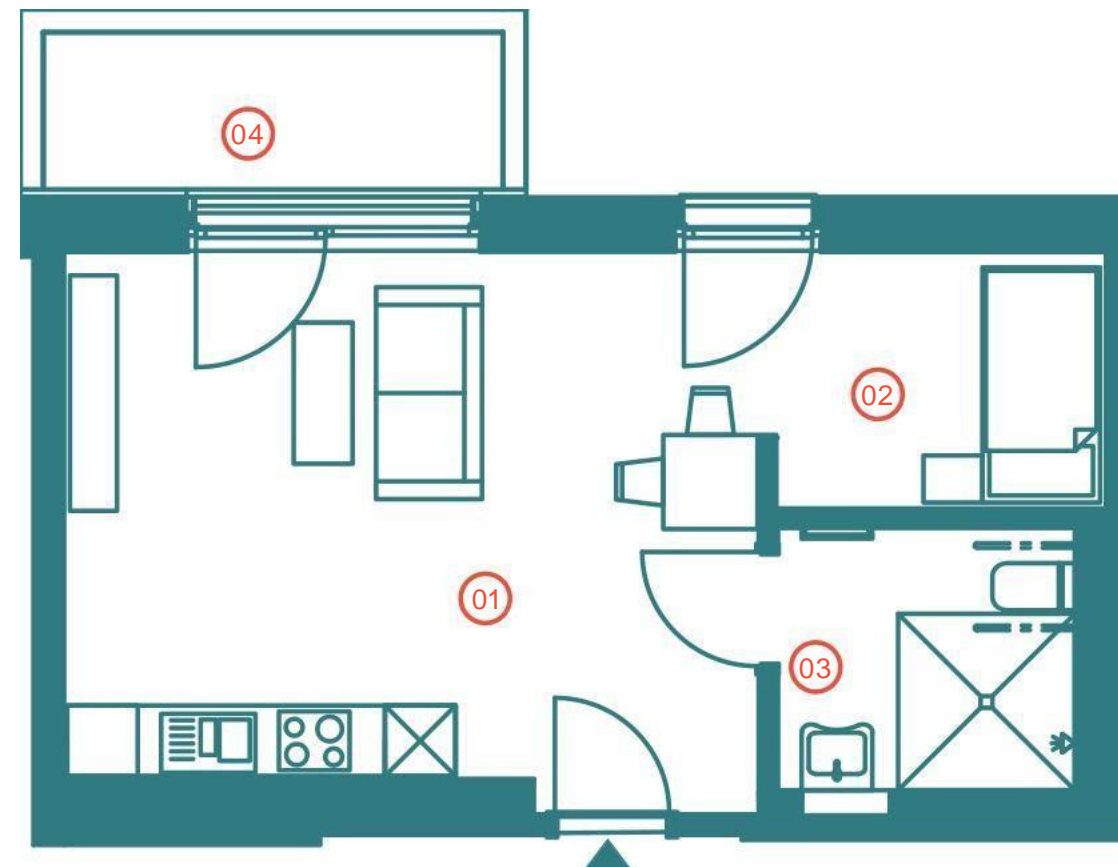
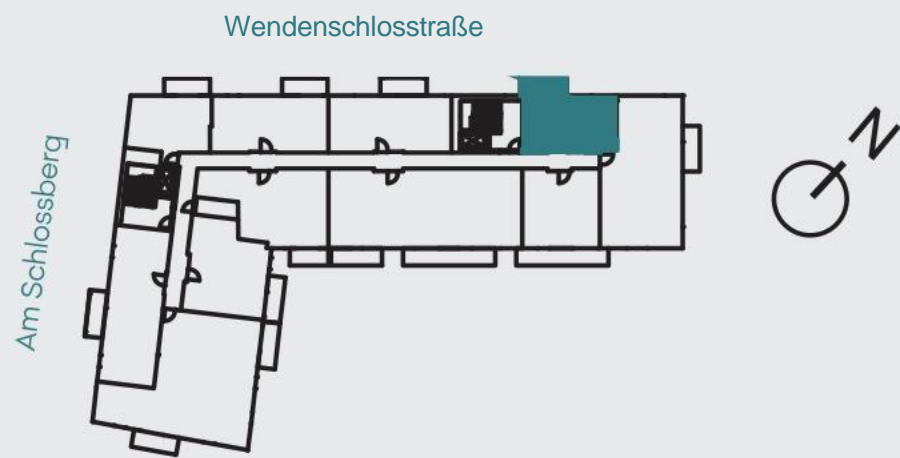
01	Flur	5,21 m ²
02	Wohnen/Kochen/Essen	25,10 m ²
03	Zimmer 2	14,47 m ²
04	Badezimmer	5,54 m ²
05	Balkon	6,88 m ²

53,76 m²

Die Balkone und Terrassen werden zu 50% in die Wohnfläche eingerechnet.

1,5-Zimmer-Wohnung WE 54 / 05.11.

WENDENSCHLOSSSTRASSE 45
5. OG
ROLLSTUHLGERECHT



01	Wohnen/Kochen/Essen	27,53 m ²
02	Zimmer 2	6,34 m ²
03	Badezimmer	5,64 m ²
04	Balkon	5,92 m ²

42,47 m²

Die Balkone und Terrassen werden zu 50% in die Wohnfläche eingerechnet.

4-Zimmer-Wohnung

WE 64 / 06.01.

WENDENSCHLOSSSTRASSE 45

6. OG

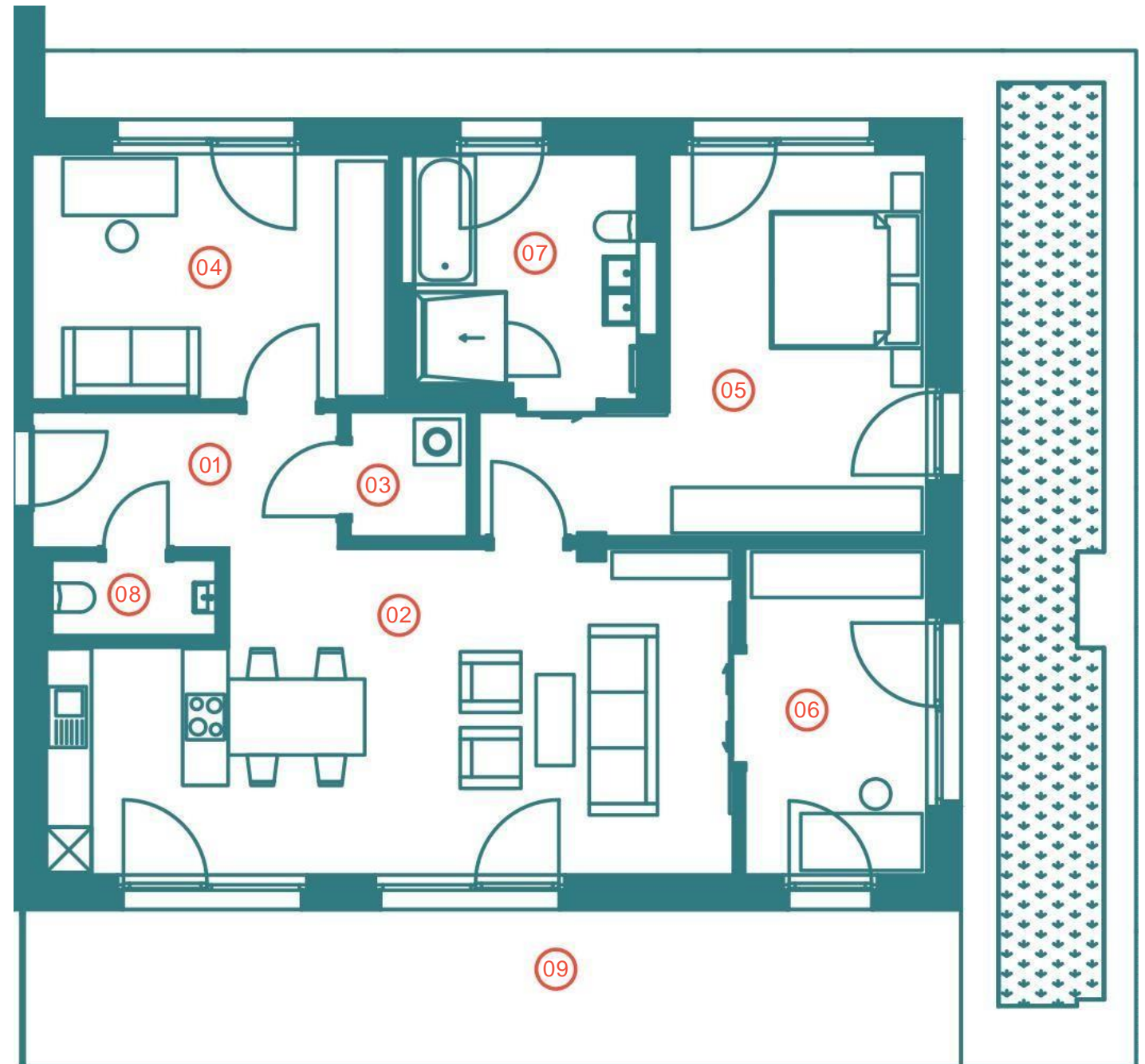
BARRIEREARM



01	Flur	7,27 m ²
02	Wohnen/Kochen/Essen	36,50 m ²
03	Hauswirtschaftsraum	2,56 m ²
04	Zimmer 2	15,24 m ²
05	Zimmer 3	21,18 m ²
06	Zimmer 4	10,27 m ²
07	Badezimmer	9,17 m ²
08	Gäste-WC	2,17 m ²
09	Terrasse	25,47 m ²
117,13 m²		

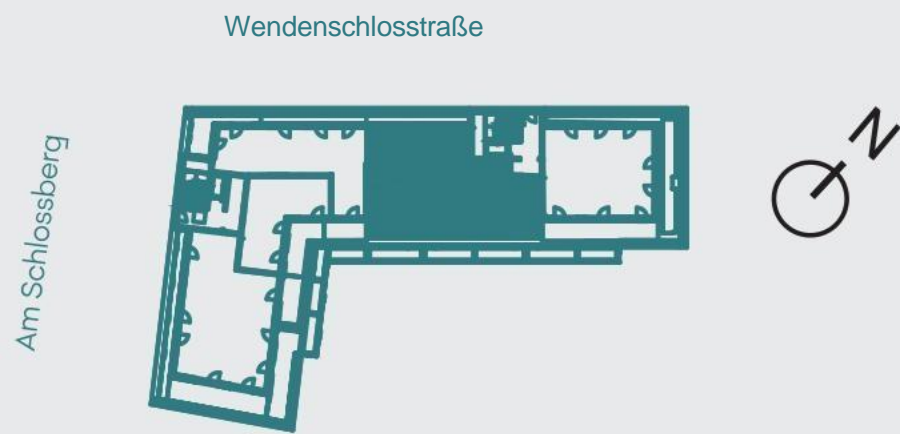
Die Balkone und Terrassen werden zu 50% in die Wohnfläche eingerechnet.

Hinweis für die Bemusterung: Auswahl zwischen der Bad-Variante mit einem Waschtisch, dann sind alle Linien realisierbar oder der Bad-Variante mit zwei Waschtischen gem. Grundriss, dann wäre nur Linie 2 inkl. Unterschränk realisierbar.



5-Zimmer-Wohnung WE 63 / 06.02.

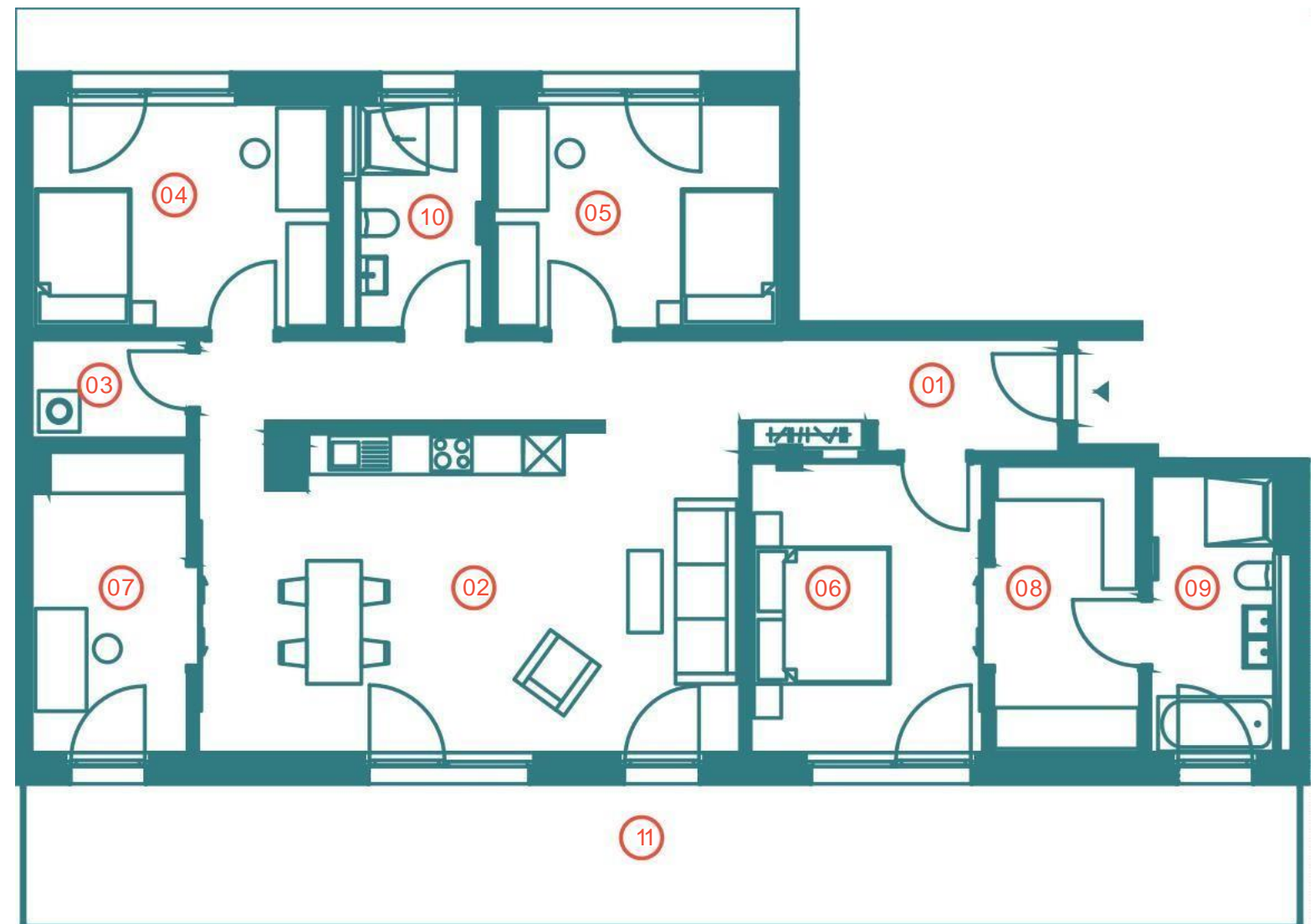
WENDENSCHLOSSSTRASSE 45
6. OG



01	Flur	17,12 m ²
02	Wohnen/Kochen/Essen	37,82 m ²
03	Hauswirtschaftsraum	3,31 m ²
04	Zimmer 2	14,46 m ²
05	Zimmer 3	13,87 m ²
06	Zimmer 4	14,79 m ²
07	Zimmer 5	9,99 m ²
08	Ankleide	9,14 m ²
09	Badezimmer	7,25 m ²
10	Badezimmer	5,93 m ²
11	Terrasse	38,82 m ²
153,09 m²		

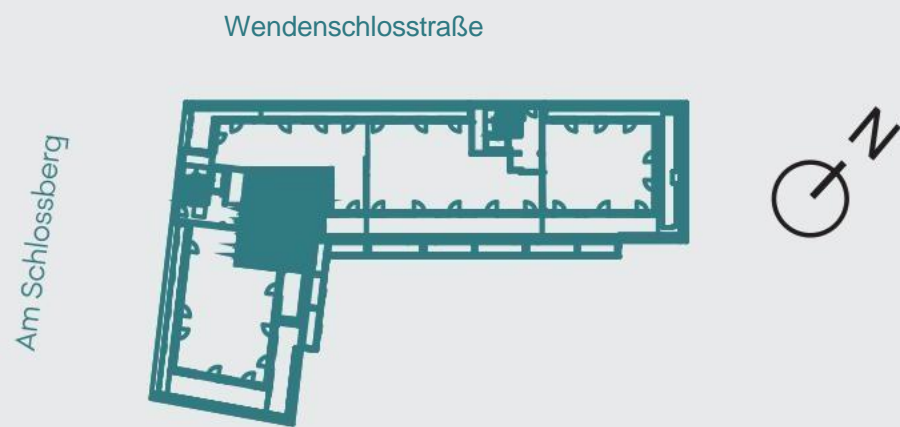
Die Balkone und Terrassen werden zu 50% in die Wohnfläche eingerechnet.

Hinweis für die Bemusterung: Auswahl zwischen der Bad-Variante mit einem Waschtisch, dann sind alle Linien realisierbar oder der Bad-Variante mit zwei Waschtischen gem. Grundriss, dann wäre nur Linie 2 inkl. Unterschrank realisierbar.



2-Zimmer-Wohnung WE 61 / 06.03.

WENDENSCHLOSSSTRASSE 45
6. OG
BARRIE REARM



01	Flur	5,37 m ²
02	Wohnen/Kochen/Essen	31,75 m ²
03	Hauswirtschaftsraum	2,11 m ²
04	Zimmer 2	13,53 m ²
05	Badezimmer	6,30 m ²
06	Terrasse	16,30 m ²

67,22 m²

Die Balkone und Terrassen werden zu 50% in die Wohnfläche eingerechnet.

4-Zimmer-Wohnung WE 60 / 06.04.

WENDENSCHLOSSSTRASSE 45
6. OG



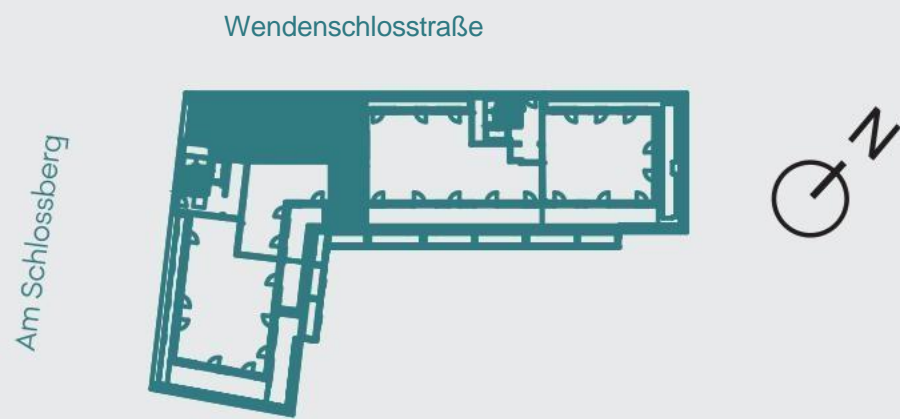
01	Flur	17,52 m ²
02	Wohnen/Kochen/Essen	46,72 m ²
03	Hauswirtschaftsraum	2,10 m ²
04	Zimmer 2	12,58 m ²
05	Zimmer 3	14,29 m ²
06	Zimmer 4	12,71 m ²
07	Ankleide	6,93 m ²
08	Badezimmer	10,36 m ²
09	Badezimmer	5,78 m ²
10	Terrasse	26,23 m ²
11	Terrasse	11,40 m ²
147,84 m²		

Die Balkone und Terrassen werden zu 50% in die Wohnfläche eingerechnet.



3-Zimmer-Wohnung WE 62 / 06.05.

WENDENSCHLOSSSTRASSE 45
6. OG



01	Flur	3,47 m ²
02	Wohnen/Kochen/Essen	48,59 m ²
03	Hauswirtschaftsraum	2,00 m ²
04	Zimmer 2	12,81 m ²
05	Zimmer 3	14,50 m ²
06	Ankleide	5,27 m ²
07	Badezimmer	4,25 m ²
08	Terrasse	15,14 m ²
09	Terrasse	9,25 m ²
103,09 m²		

Die Balkone und Terrassen werden zu 50% in die Wohnfläche eingerechnet.

